

Схема расположения листов
 "Строительство подводящего газопровода к х. Кубанский Белореченского района"



Условные обозначения:

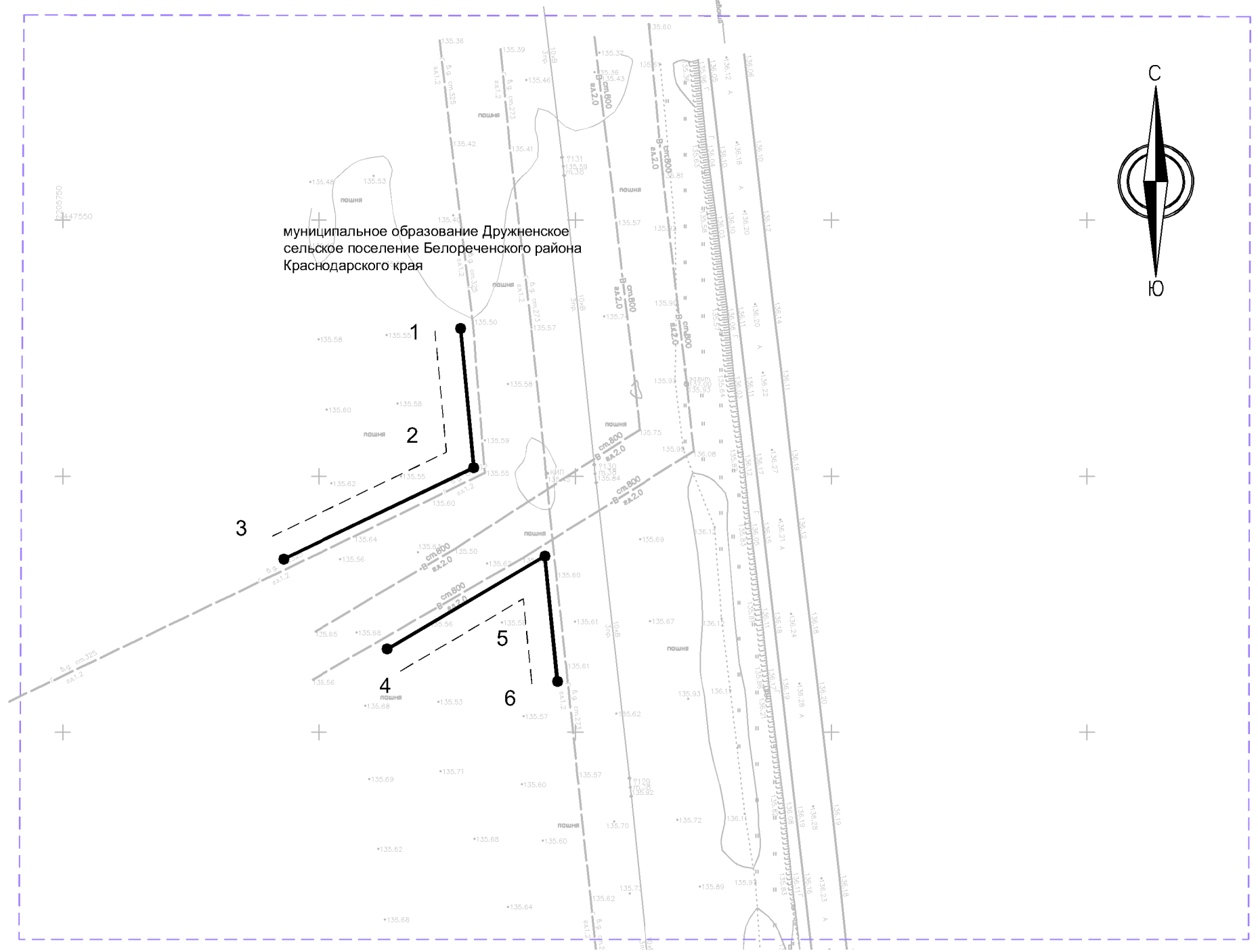
- Граница зоны планируемого размещения линейного объекта
- - - Граница территории, в отношении которой осуществляется подготовка проекта планировки
- ■ ■ ■ Граница населенных пунктов

Границы зон планируемого размещения линейных объектов, подлежащих реконструкции в связи с изменением их местоположения

- Граница зоны планируемого размещения газопровода

Краснодарский край, Белореченский район					
"Строительство подводящего газопровода к х. Кубанский Белореченского района"					
Изм.	Кол.ч.	Лист	№ док.	Подпись	Дата
СХЕМА РАСПОЛОЖЕНИЯ ЛИСТОВ				Стадия	Лист
Директор	Несин В.В.			П	1
Инженер	Пирогов И.И.			ООО "Геокор"	
				Листов	1

**"Строительство подводящего газопровода к х. Кубанский
Белореченского района"
Чертеж красных линий**

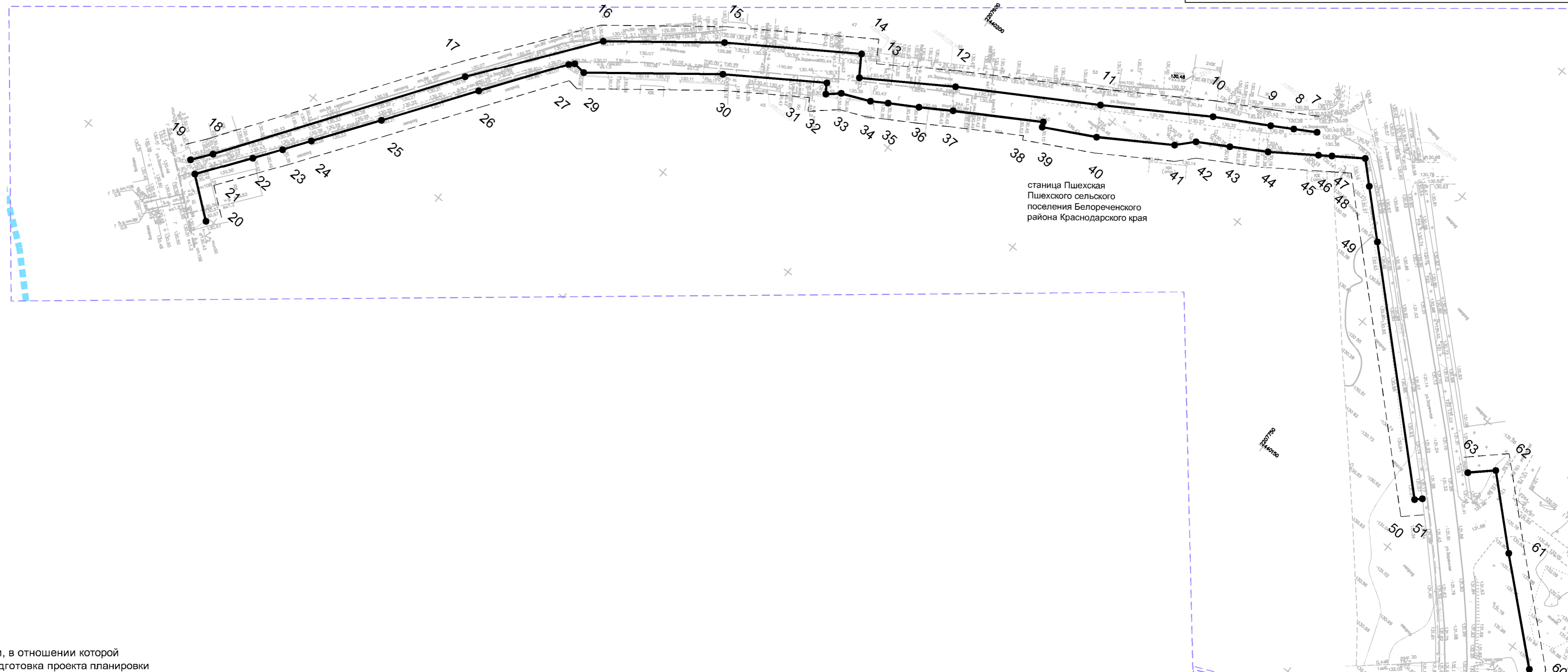


Условные обозначения:

- Граница территории, в отношении которой осуществляется подготовка троекта планировки
- Устанавливаемая красная линия линейного объекта
- 4 • Номера характерных точек устанавливаемой красной линии линейного объекта
- Линии отступа от красных линий
- населенных пунктов
- береговой полосы

Краснодарский край, Белореченский район					
"Строительство подводящего газопровода к х. Кубанский Белореченского района"					
<i>Изм.</i>	<i>Кол.уч.</i>	<i>Лист</i>	<i>№ док.</i>	<i>Подпись</i>	<i>Дата</i>
<u>ПРОЕКТ ПЛАНИРОВКИ ТЕРРИТОРИИ.</u>					
<i>Директор</i>			Несин В.В.		
<i>Инженер</i>			Пирогов И.И.		
Чертеж красных линий М1:1000				<i>Стадия</i>	<i>Лист</i>
				П	1
				<i>Листов</i>	15
ООО "Геокор"					

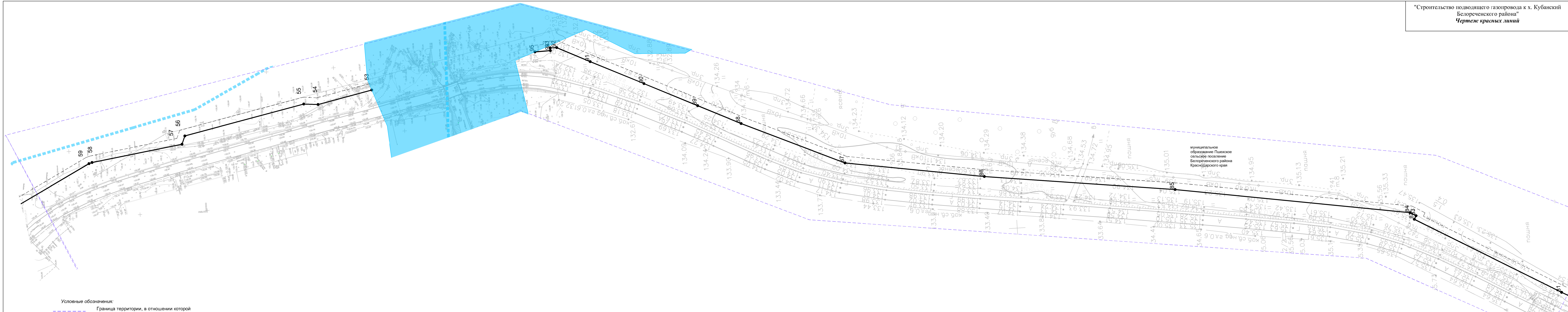
"Строительство подводящего газопровода к х. Кубанский
Белореченского района"
Чертеж красных линий



Условные обозначения:

- Граница территории, в отношении которой осуществляется подготовка проекта планировки
- Устанавливаемая красная линия линейного объекта
- 4 • Номера характерных точек устанавливаемой красной линии линейного объекта
- Линии отступа от красных линий
- населенных пунктов
- береговой полосы

Краснодарский край, Белореченский район					
"Строительство подводящего газопровода к х. Кубанский Белореченского района"					
Изм.	Колуч.	Лист	№ док.	Подпись	Дата
<u>ПРОЕКТ ПЛАНИРОВКИ ТЕРРИТОРИИ.</u>					
			Стадия	Лист	Листов
Директор Несин В.В.			П	2	15
Инженер Пирогов И.И.			ООО "Геокор"		
Чертеж красных линий М1:1000					



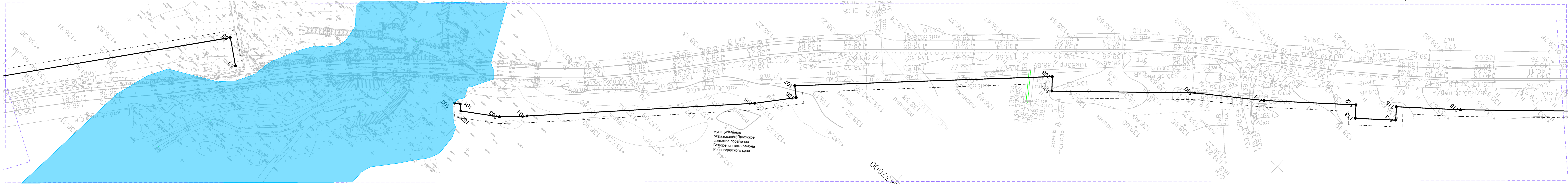
муниципальное
образование Пшехское
сельское поселение
Белореченского района
Краснодарского края

- Условные обозначения:
- Граница территории, в отношении которой осуществляется подготовка проекта планировки
 - Устанавливаемая красная линия линейного объекта
 - 4 • Номера характерных точек устанавливаемой красной линии линейного объекта
 - Линии отступа от красных линий
 - населенных пунктов
 - береговой полосы

Краснодарский край, Белореченский район					
"Строительство подводящего газопровода к х. Кубанский Белореченского района"					
Изм.	Колоч.	Лист	№ док.	Подпись	Дата
ПРОЕКТ ПЛАНИРОВКИ ТЕРРИТОРИИ.			Стадия	Лист	Листов
Чертеж красных линий М1:1000			П	3	15
ООО "Геокор"					

Директор
Инженер

Несин В.В.
Пирогов И.И.

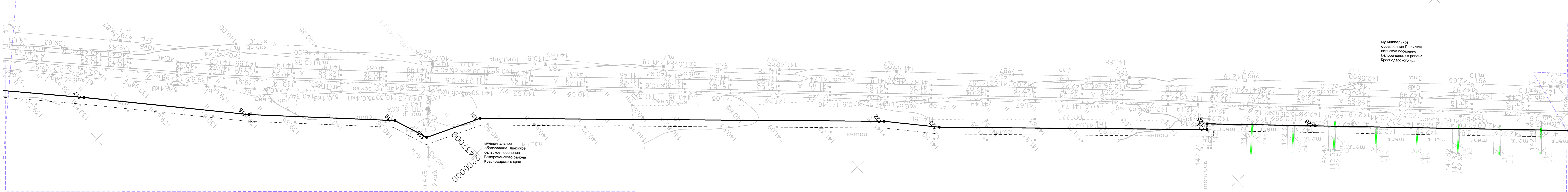


- Условные обозначения:**
- Граница территории, в отношении которой осуществляется подготовка проекта планировки
 - Устанавливаемая красная линия линейного объекта
 - 4 • Номера характерных точек устанавливаемой красной линии линейного объекта
 - Линии отступа от красных линий
 - населенных пунктов
 - береговой полосы

муниципальное образование Пшехское сельское поселение Белореченского района Краснодарского края

ясень 5.0
тополь 0.05

Краснодарский край, Белореченский район					
"Строительство подводящего газопровода к х. Кубанский Белореченского района"					
Изм.	Кол-во	Лист	№ док.	Подпис.	Дата
Директор	Несин В.В.				
Инженер	Пирогов И.И.				
ПРОЕКТ ПЛАНИРОВКИ ТЕРРИТОРИИ.				Стадия	Лист
Чертеж красных линий М1:1000				П	5
ООО "Геокор"				Листов	15



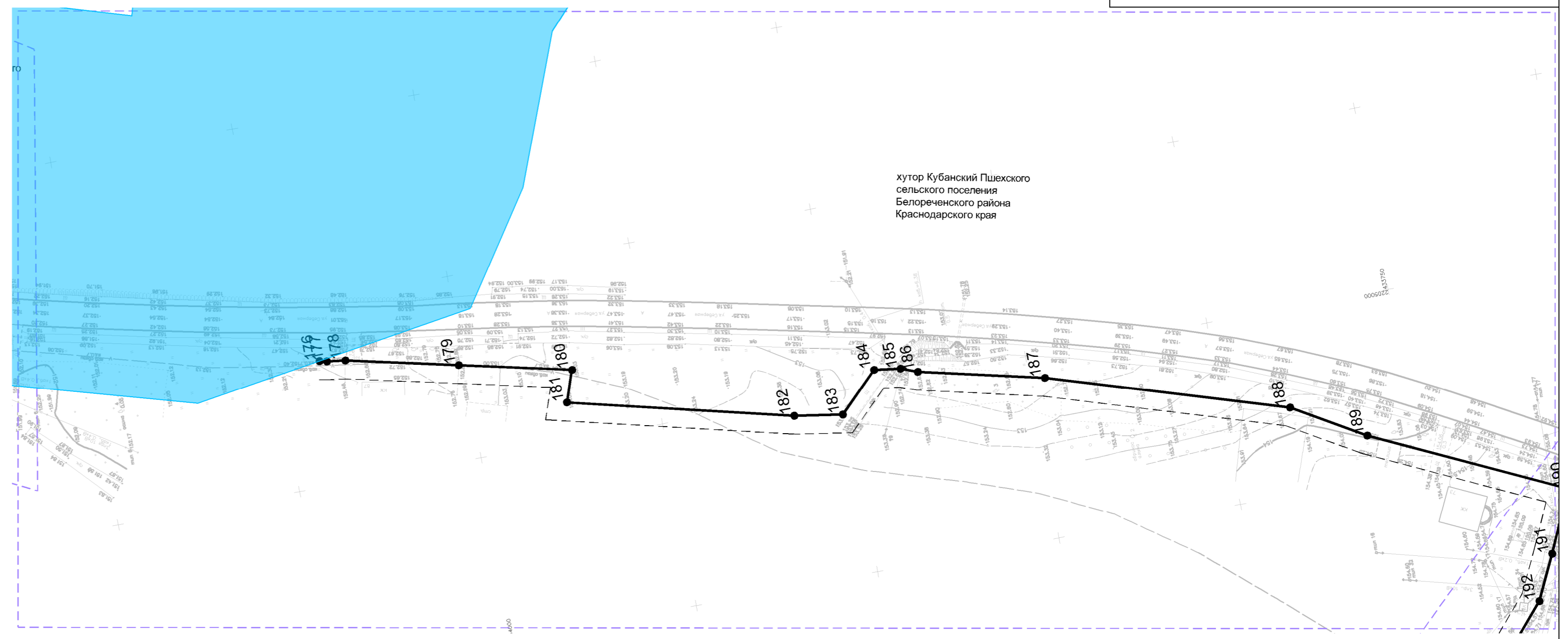
муниципальное
образование Пшехское
сельское поселение
Белореченского района
Краснодарского края

муниципальное
образование Пшехское
сельское поселение
Белореченского района
Краснодарского края

- Условные обозначения:
- Граница территории, в отношении которой осуществляется подготовка проекта планировки
 - Устанавливаемая красная линия линейного объекта
 - 4 • Номера характерных точек устанавливаемой красной линии линейного объекта
 - Линии отступа от красных линий
 - населенных пунктов
 - береговой полосы

Краснодарский край, Белореченский район					
«Строительство подводящего газопровода к х. Кубанский Белореченского района»					
Изм.	Колоч.	Лист	№ док.	Подпис.	Дата
ПРОЕКТ ПЛАНИРОВКИ ТЕРРИТОРИИ.			Стадия	Лист	Листов
Инженер			П	6	15
Чертеж красных линий М1:1000			ООО «Геокор»		

"Строительство подводящего газопровода к х. Кубанский
Белореченского района"
Чертеж красных линий




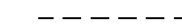




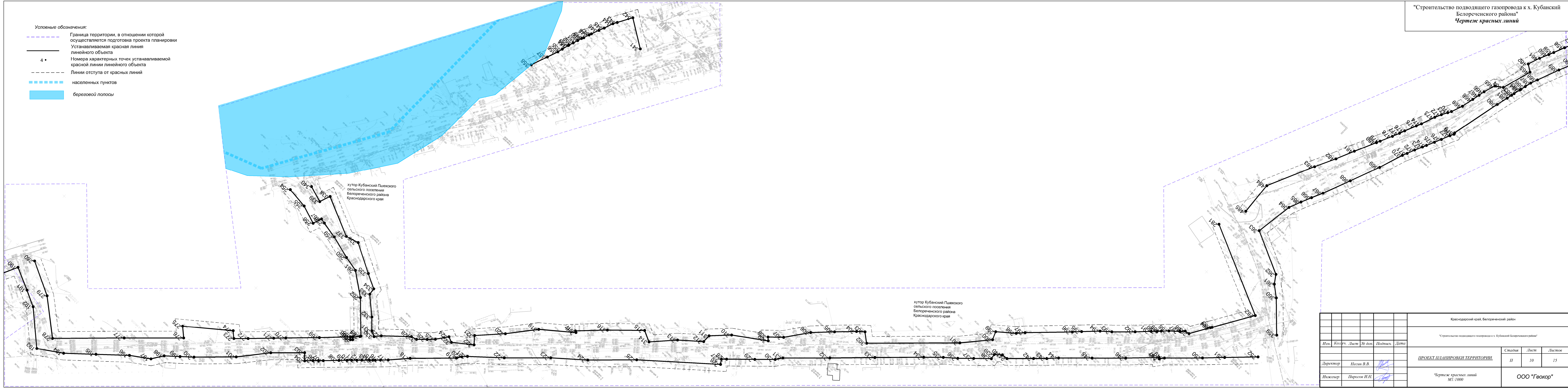
Условные обозначения:


- Граница территории, в отношении которой осуществляется подготовка проекта планировки
- Устанавливаемая красная линия линейного объекта
- 4 • Номера характерных точек устанавливаемой красной линии линейного объекта
- Линии отступа от красных линий
- населенных пунктов
- береговой полосы

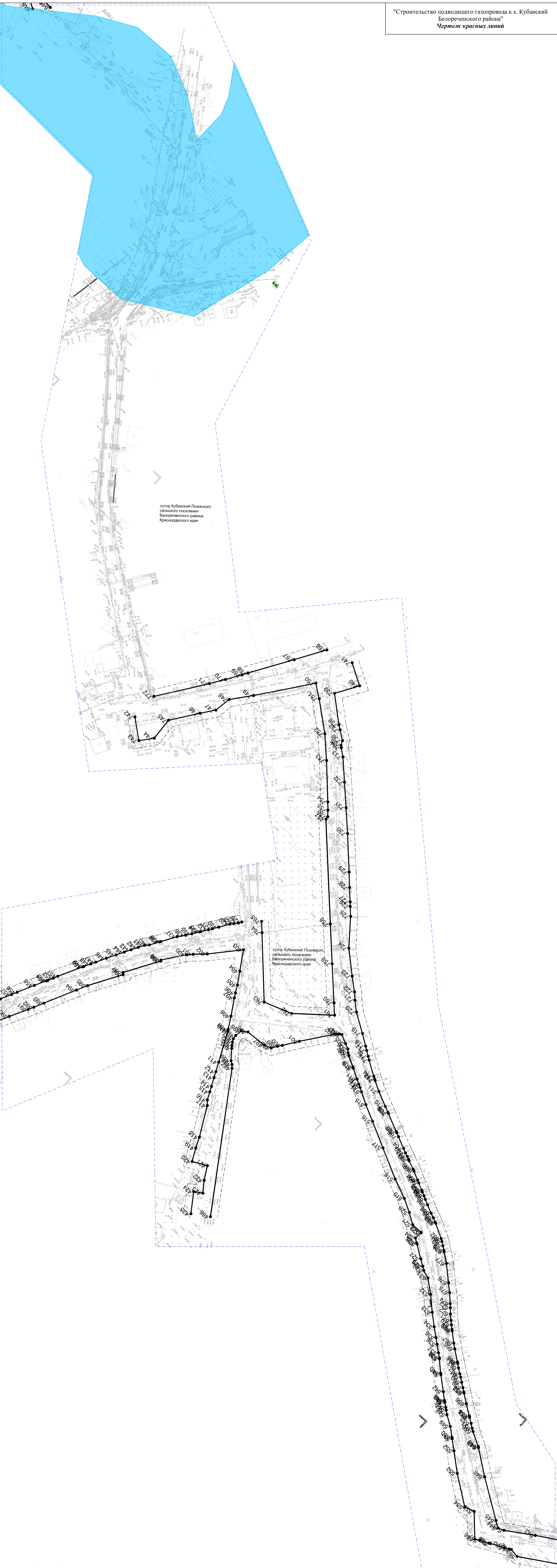
Краснодарский край, Белореченский район						
"Строительство подводящего газопровода к х. Кубанский Белореченского района"						
Изм.	Колуч.	Лист	№ док.	Подпись	Дата	
ПРОЕКТ ПЛАНИРОВКИ ТЕРРИТОРИИ.						
				Стадия	Лист	Листов
				II	9	15
Инженер <i>Пирогов И.Н.</i> М1:1000				ООО "Геокор"		

"Строительство подводящего газопровода к х. Кубанский
Белореченского района"
Чертеж красных линий

- Условные обозначения:
-  Граница территории, в отношении которой осуществляется подготовка проекта планировки
 -  Устанавливаемая красная линия линейного объекта
 -  4 • Номера характерных точек устанавливаемой красной линии линейного объекта
 -  Линии отступа от красных линий
 -  населенных пунктов
 -  береговой полосы



Краснодарский край, Белореченский район				
"Строительство подводящего газопровода к х. Кубанский Белореченского района"				
Изм.	Кодич.	Лист	№ док.	Подпись
Директор	Песин В.В.			
Инженер	Пирогов И.И.			
ПРОЕКТ ПЛАНИРОВКИ ТЕРРИТОРИИ			Стадия	Лист
Чертеж красных линий М1:1000			II	10
			Листов	15
			ООО "Геокор"	



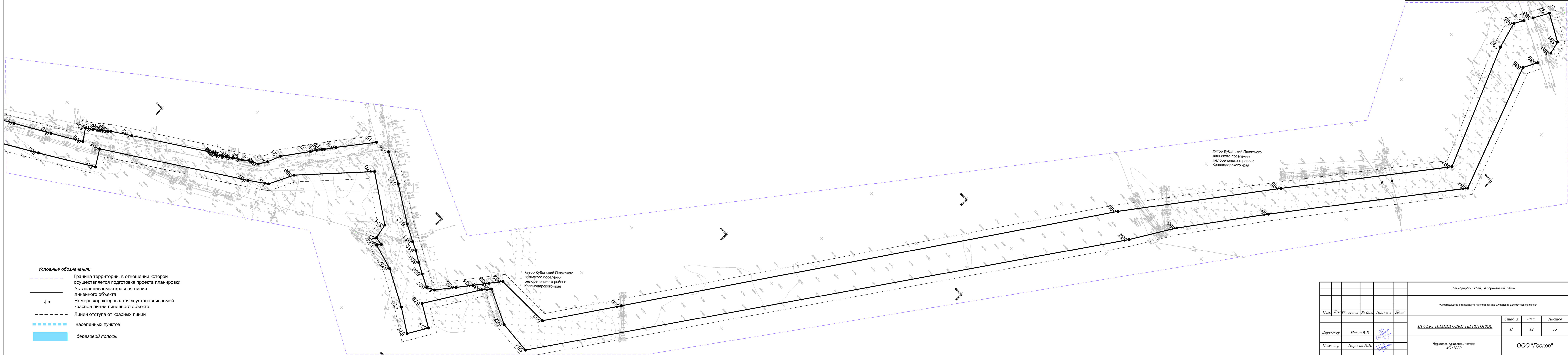
хутор Кубанский Пляжского сельского поселения Белореченского района Краснодарского края

хутор Кубанский Пляжского сельского поселения Белореченского района Краснодарского края

- Условные обозначения:**
- Граница территории, в отношении которой осуществляется подготовка проекта планировки
 - Устанавливаемая красная линия линейного объекта
 - 4 • Номера характерных точек устанавливаемой красной линии линейного объекта
 - Линии отступа от красных линий
 - населенных пунктов
 - береговой полосы

Краснодарский край, Белореченский район					
"Строительство подводящего газопровода к х. Кубанский Белореченского района"					
Изм.	Кол-во	Лист	№ док.	Подпись	Дата
ПРОЕКТ ПЛАНИРОВКИ ТЕРРИТОРИИ				Стандарт	Лист
Директор <i>Несин В.В.</i>				II	11
Инженер <i>Пирогов И.И.</i>				15	
Чертеж красных линий М:1:1000				ООО "Геокор"	

"Строительство подводящего газопровода к х. Кубанский
Белореченского района"
Чертеж красных линий

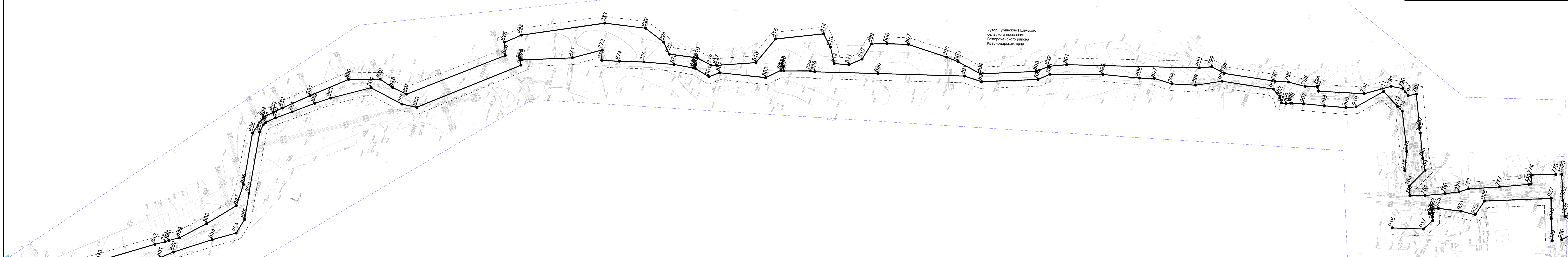


- Условные обозначения:
- Граница территории, в отношении которой осуществляется подготовка проекта планировки
 - Устанавливаемая красная линия линейного объекта
 - 4 • Номера характерных точек устанавливаемой красной линии линейного объекта
 - Линии отступа от красных линий
 - населенных пунктов
 - береговой полосы

хутор Кубанский Пшехского сельского поселения
Белореченского района
Краснодарского края







хутор Кубанский Пшехского сельского поселения
Белореченского района
Краснодарского края

Краснодарский край, Белореченский район					
"Строительство подводящего газопровода к х. Кубанский Белореченского района"					
Изм.	Код.уч.	Лист	№ док.	Подпись	Дата
ПРОЕКТ ПЛАНИРОВКИ ТЕРРИТОРИИ				Стадия	Лист
Директор Писин В.В.				II	12
Инженер Пирогов И.П.				Листов	15
Чертеж красных линий М1:1000				ООО "Геокор"	



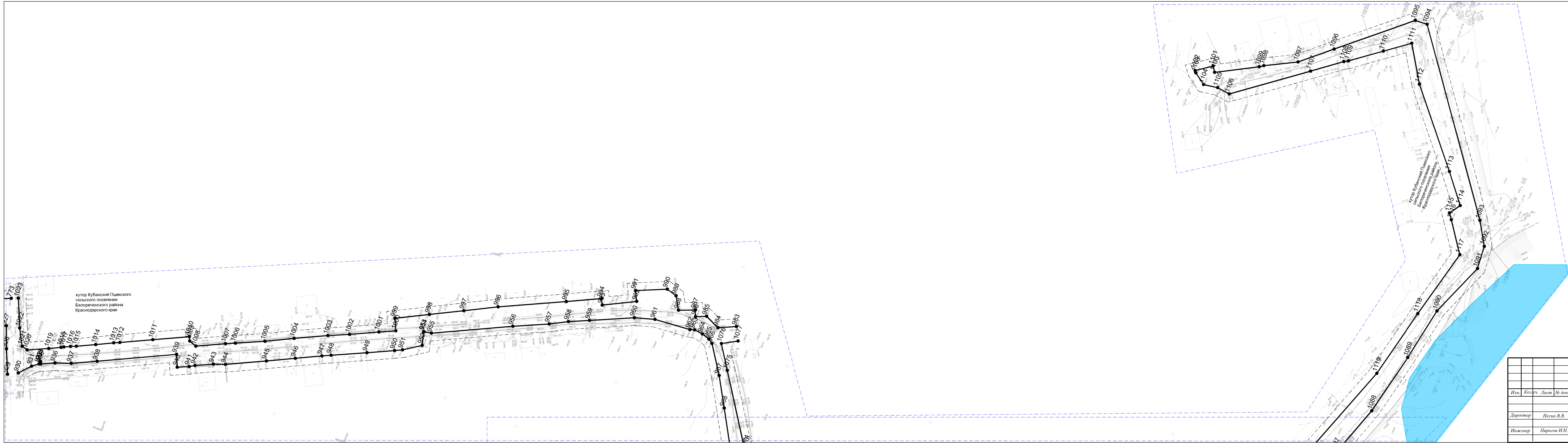
хутор Кубанский Пшекского
сельского поселения
Белореченского района
Краснодарского края

Условные обозначения:

-  Граница территории, в отношении которой осуществляется подготовка проекта планировки
-  Устанавливаемая красная линия линейного объекта
-  Номера характерных точек устанавливаемой красной линии линейного объекта
-  Линии отступа от красных линий
-  населенных пунктов
-  береговой полосы

Краснодарский край, Белореченский район				
"Строительство подводящего газопровода к х. Кубанский Белореченского района"				
Изм.	Кол.ч.	Лист	№ док.	Подпись
Директор	Несин В.В.			
Инженер	Пирогов И.П.			
ПРОЕКТ ПЛАНИРОВКИ ТЕРРИТОРИИ			Стадия	Лист
			II	13
Чертеж красных линий М1:1000			ООО "Геокор"	

"Строительство подводящего газопровода к х. Кубанский
Белореченского района"
Чертеж красных линий



хутор Кубанский Пшехского
сельского поселения
Белореченского района
Краснодарского края

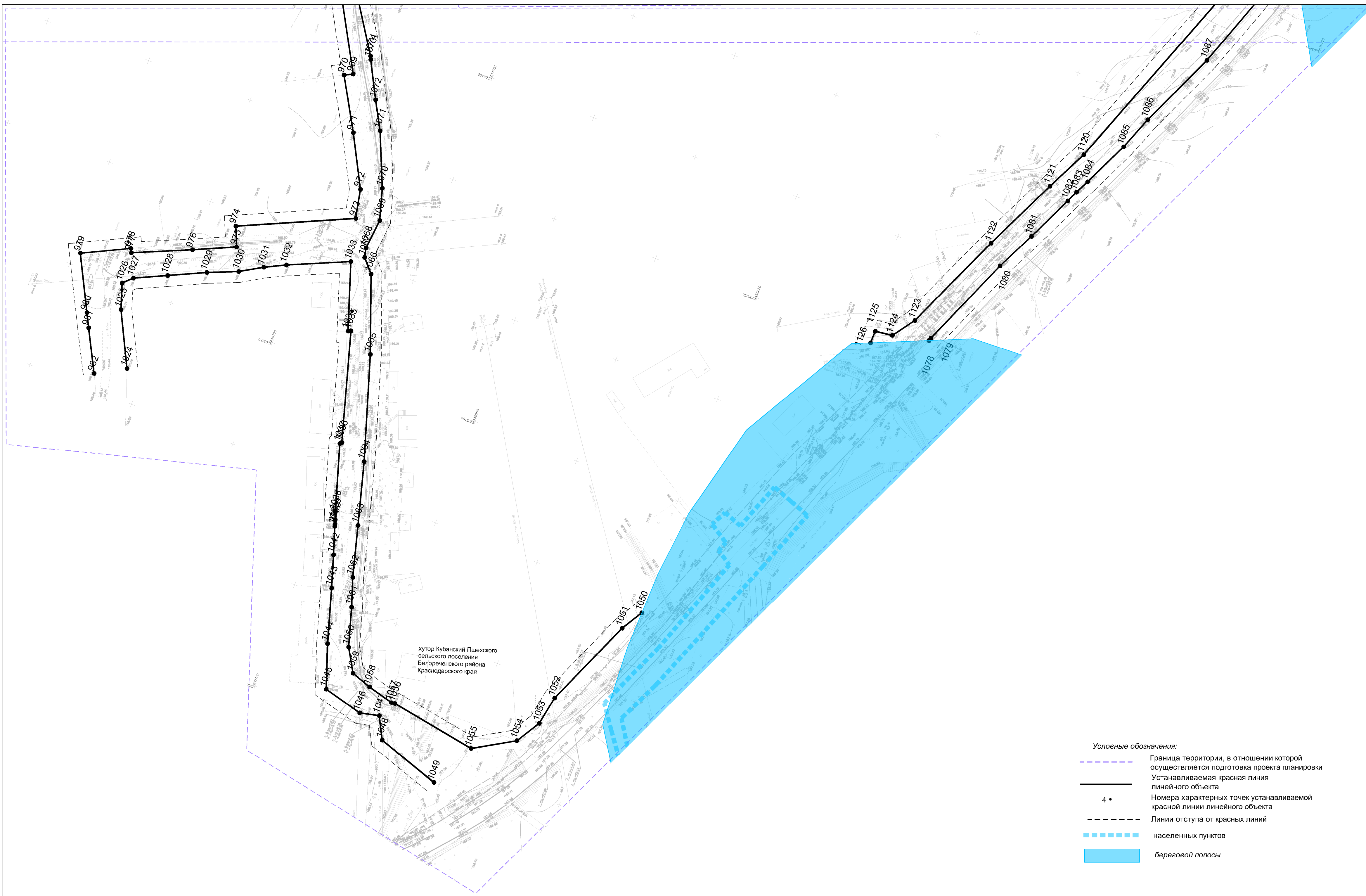
хутор Кубанский Пшехского
сельского поселения
Белореченского района
Краснодарского края

- Условные обозначения:
- Граница территории, в отношении которой осуществляется подготовка проекта планировки линейного объекта
 - Устанавливаемая красная линия
 - 4 • Номера характерных точек устанавливаемой красной линии линейного объекта
 - Линии отступа от красных линий
 - населенных пунктов
 - береговой полосы

Краснодарский край, Белореченский район				
"Строительство подводящего газопровода к х. Кубанский Белореченского района"				
Изм.	Кол.уч.	Лист	№ док.	Подпись
ПРОЕКТ ПЛАНИРОВКИ ТЕРРИТОРИИ			Стадия	Лист
Чертеж красных линий М1:1000			II	14
			Листов	15
ООО "Геокор"				

Директор Несин В.В. [Подпись]

Инженер Пирогов И.П. [Подпись]



хутор Кубанский Пшехского
сельского поселения
Белореченского района
Краснодарского края

Условные обозначения:

- Граница территории, в отношении которой осуществляется подготовка проекта планировки
- Устанавливаемая красная линия линейного объекта
- 4 • Номера характерных точек устанавливаемой красной линии линейного объекта
- Линии отступа от красных линий
- населенных пунктов
- береговой полосы

Краснодарский край, Белореченский район					
"Строительство подводящего газопровода к х. Кубанский Белореченского района"					
Изм.	Колуч.	Лист	№ док.	Подпись	Дата
ПРОЕКТ ПЛАНИРОВКИ ТЕРРИТОРИИ.				Студия	Лист
Инженер				П	15
Чертеж красных линий М1:1000				Листов 15	
ООО "Геокор"					

**Чертеж границ зон планируемого
размещения линейных объектов**

Схема расположения листов
 "Строительство подводящего газопровода к х. Кубанский Белореченского района"



Условные обозначения:

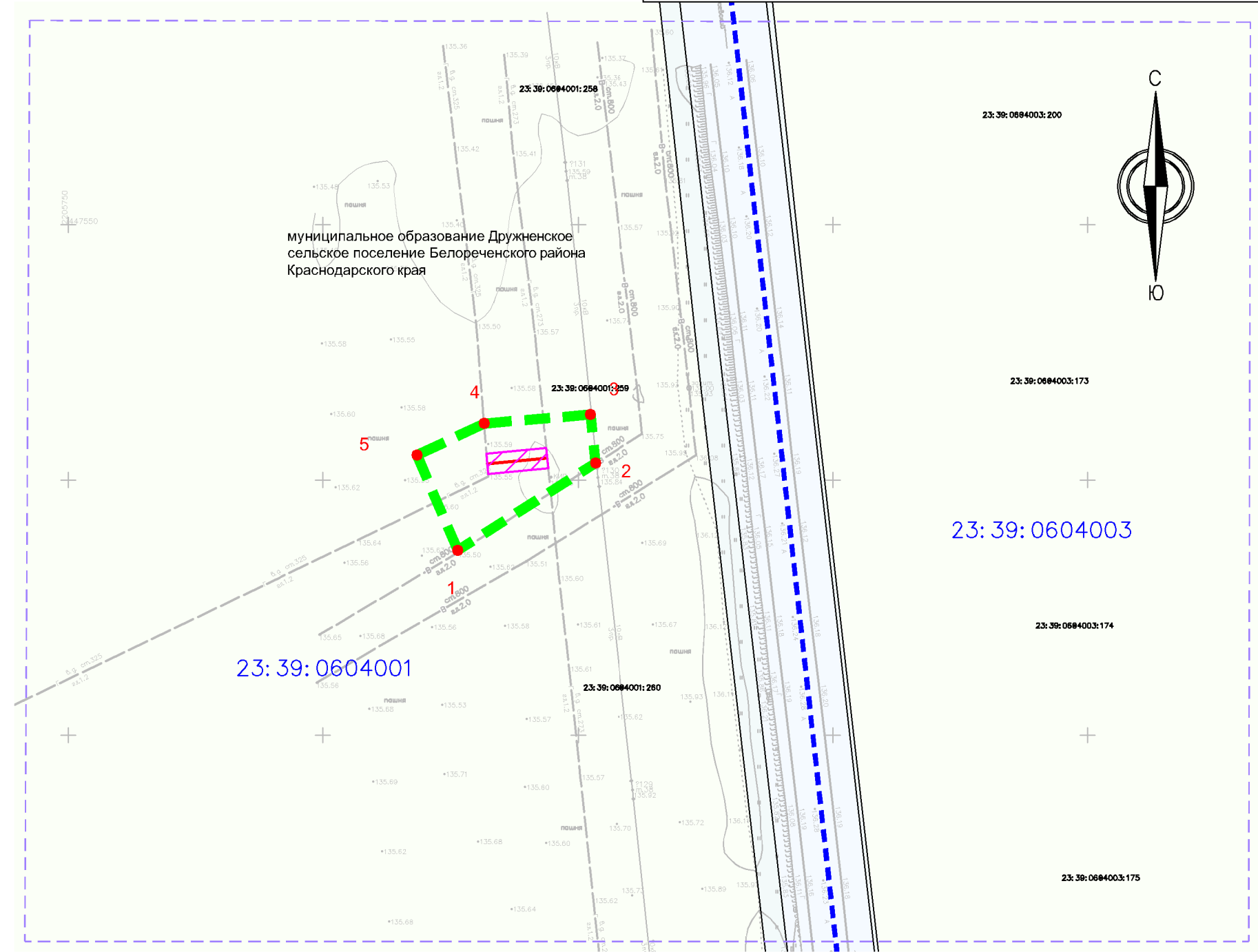
- Граница зоны планируемого размещения линейного объекта
- - - Граница территории, в отношении которой осуществляется подготовка проекта планировки
- ■ ■ ■ Граница населенных пунктов

Границы зон планируемого размещения линейных объектов, подлежащих реконструкции в связи с изменением их местоположения

- Граница зоны планируемого размещения газопровода

Краснодарский край, Белореченский район					
"Строительство подводящего газопровода к х. Кубанский Белореченского района"					
Изм.	Кол.ч.	Лист	№ док.	Подпись	Дата
Директор				Несин В.В.	
Инженер				Пирогов И.И.	
СХЕМА РАСПОЛОЖЕНИЯ ЛИСТОВ				Стадия	Лист
				П	1
				ООО "Геокор"	

**"Строительство подводящего газопровода к х. Кубанский
Белореченского района"
Чертеж границ зон планируемого размещения линейных
объектов**



УСЛОВНЫЕ ОБОЗНАЧЕНИЯ:

- Граница зоны планируемого размещения линейного объекта
- Граница территории, в отношении которой осуществляется подготовка проекта планировки
- 1
Номера характерных точек границ зон планируемого размещения линейного объекта
- населенных пунктов
- земельных участков, согласно сведениям Единого государственного реестра недвижимости
- объектов капитального строительства, согласно сведениям Единого государственного реестра недвижимости
- кадастровых кварталов
- береговой полосы

Пояснительные надписи:

- 23:39:0204250:71 кадастровый номер земельного участка, объектов капитального строительства
- 23:39:0204250 номер кадастрового квартала
- Коммуникации
- газопровод высокого давления

Территориальные зоны, в соответствии с Правилами землепользования и застройки Пшехского сельского поселения Белореченского района Краснодарского края

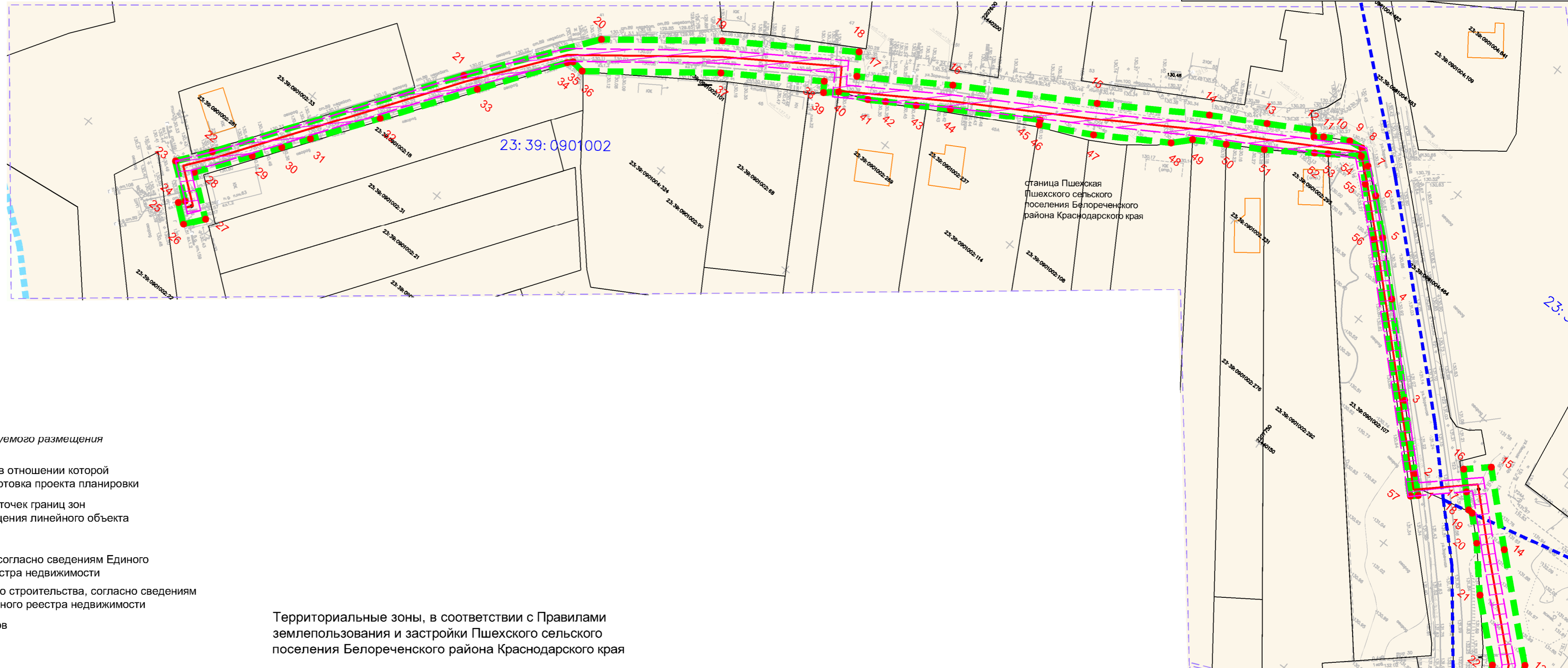
- зона застройки индивидуальными жилыми домами с содержанием домашнего скота и птиц
- зона сельскохозяйственных угодий
- территория государственного лесного фонда
- зона транспортной инфраструктуры

Границы зон с особыми условиями использования территории, подлежащие установлению в связи с размещением линейных объектов

- Граница охранной зоны газопровода

Краснодарский край, Белореченский район					
"Строительство подводящего газопровода к х. Кубанский Белореченского района"					
Изм.	Кол.ч.	Лист	№ док.	Подпись	Дата
ПРОЕКТ ПЛАНИРОВКИ ТЕРРИТОРИИ.					
<i>Графическая часть</i>					
				Стадия	Лист
				П	1
				Листов	15
				ООО "Геокор"	

"Строительство подводящего газопровода к х. Кубанский
Белореченского района"
Чертеж границ зон планируемого размещения линейных
объектов



УСЛОВНЫЕ ОБОЗНАЧЕНИЯ:

- - - - - Граница зоны планируемого размещения линейного объекта
- - - - - Граница территории, в отношении которой осуществляется подготовка проекта планировки
- 1 Номера характерных точек границ зон планируемого размещения линейного объекта
- - - - - населенных пунктов
- земельных участков, согласно сведениям Единого государственного реестра недвижимости
- объектов капитального строительства, согласно сведениям Единого государственного реестра недвижимости
- - - - - кадастровых кварталов
- береговой полосы

Пояснительные надписи:

- 23:39:0204250:71 кадастровый номер земельного участка, объектов капитального строительства
- 23:39:0204250 номер кадастрового квартала
- Коммуникации
- - - - - газопровод высокого давления

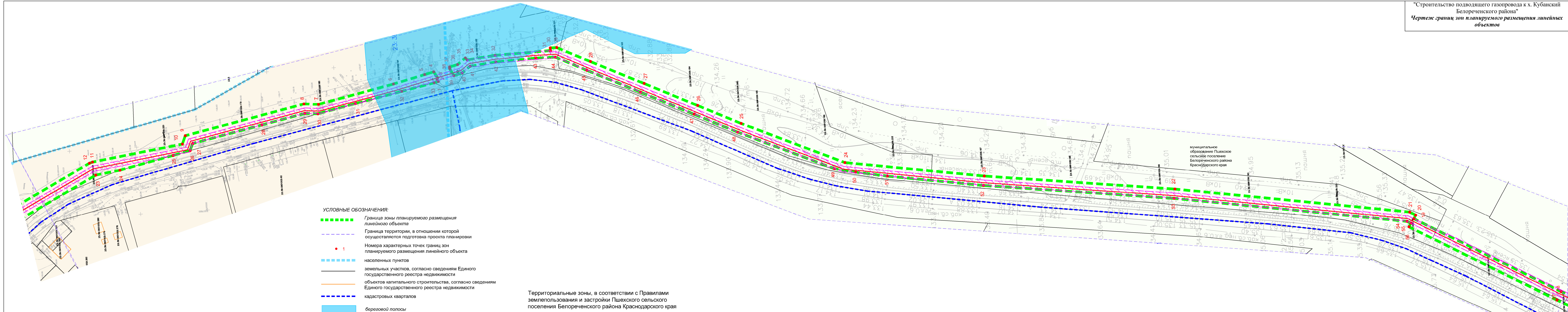
Территориальные зоны, в соответствии с Правилами землепользования и застройки Пшехского сельского поселения Белореченского района Краснодарского края

- зона застройки индивидуальными жилыми домами с содержанием домашнего скота и птиц
- зона сельскохозяйственных угодий
- территория государственного лесного фонда
- зона транспортной инфраструктуры

Границы зон с особыми условиями использования территории, подлежащие установлению в связи с размещением линейных объектов

- Граница охранной зоны газопровода

Краснодарский край, Белореченский район					
"Строительство подводящего газопровода к х. Кубанский Белореченского района"					
Изм.	Колуч.	Лист	№ док.	Подпись	Дата
Директор	Несин В.В.				
Инженер	Пирогов И.Н.				
ПРОЕКТ ПЛАНИРОВКИ ТЕРРИТОРИИ. Графическая часть				Стадия	Лист
				II	2
Чертеж границ зон планируемого размещения линейных объектов М1:1000				Листов	15
				ООО "Геокор"	

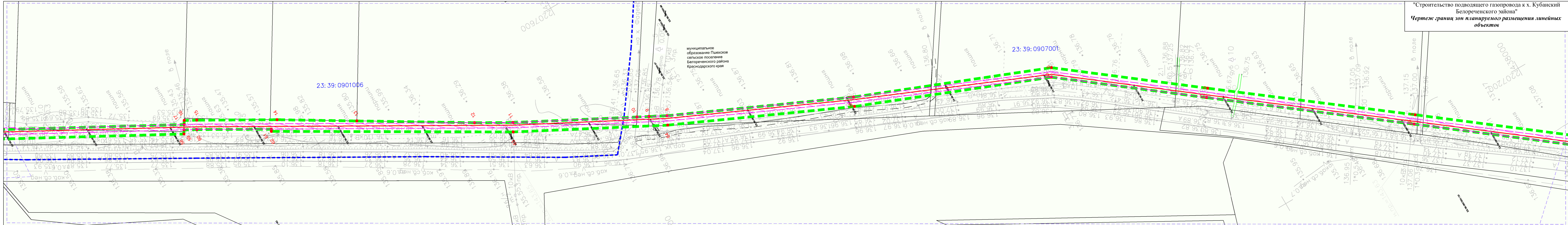


- УСЛОВНЫЕ ОБОЗНАЧЕНИЯ:**
- - - - - Граница зоны планируемого размещения линейного объекта
 - - - - - Граница территории, в отношении которой осуществляется подготовка проекта планировки
 - 1 Номера характерных точек границ зон планируемого размещения линейного объекта
 - - - - - населенных пунктов
 - земельных участков, согласно сведениям Единого государственного реестра недвижимости
 - объектов капитального строительства, согласно сведениям Единого государственного реестра недвижимости
 - - - - - кадастровых кварталов
 - береговой полосы
- Пояснительные надписи:**
- 23.39.0204250.71 кадастровый номер земельного участка, объектов капитального строительства
- 23.39.0204250 номер кадастрового квартала
- Коммуникации
- газопровод высокого давления

- Территориальные зоны, в соответствии с Правилами землепользования и застройки Пшехского сельского поселения Белореченского района Краснодарского края
- зона застройки индивидуальными жилыми домами с содержанием домашнего скота и птиц
 - зона сельскохозяйственных угодий
 - территория государственного лесного фонда
 - зона транспортной инфраструктуры
- Границы зон с особыми условиями использования территории, подлежащие установлению в связи с размещением линейных объектов
- Граница охранной зоны газопровода

Краснодарский край, Белореченский район					
"Строительство подводящего газопровода к х. Кубанский Белореченского района"					
Изм.	Кол-во	Лист	№ док.	Подпись	Дата
Директор	Несин В.В.				
Инженер	Пирогов И.И.				
ПРОЕКТ ПЛАНИРОВКИ ТЕРРИТОРИИ Графическая часть					
Чертеж границ зон планируемого размещения линейных объектов М1:1000					
Стадия	Лист	Листов			
II	3	15			
ООО "Геокор"					

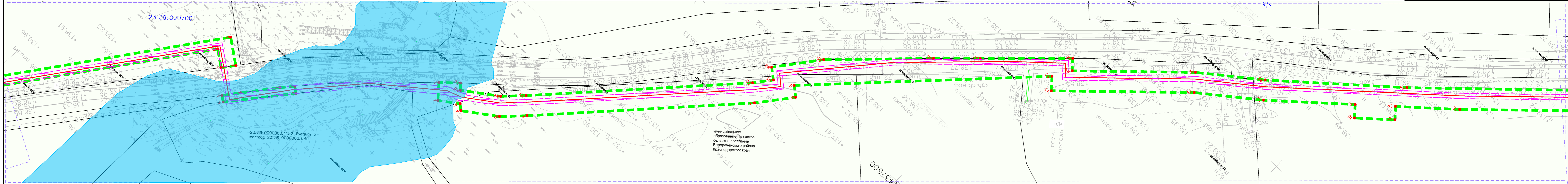
"Строительство подводящего газопровода к х. Кубанский Белореченского района"
Чертеж границ зон планируемого размещения линейных объектов



- УСЛОВНЫЕ ОБОЗНАЧЕНИЯ:**
- - - - - Граница зоны планируемого размещения линейного объекта
 - - - - - Граница территории, в отношении которой осуществляется подготовка проекта планировки
 - 1 Номера характерных точек границ зон планируемого размещения линейного объекта
 - ■ ■ ■ ■ населенных пунктов
 - земельных участков, согласно сведениям Единого государственного реестра недвижимости
 - объектов капитального строительства, согласно сведениям Единого государственного реестра недвижимости
 - кадастровых кварталов
 - береговой полосы
- Пояснительные надписи:**
- 23:39:0204250:71 кадастровый номер земельного участка, объектов капитального строительства
 - 23:39:0204250 номер кадастрового квартала
- Коммуникации**
- газопровод высокого давления

- Территориальные зоны, в соответствии с Правилами землепользования и застройки Пшехского сельского поселения Белореченского района Краснодарского края**
- зона застройки индивидуальными жилыми домами с содержанием домашнего скота и птиц
 - зона сельскохозяйственных угодий
 - территория государственного лесного фонда
 - зона транспортной инфраструктуры
- Границы зон с особыми условиями использования территории, подлежащие установлению в связи с размещением линейных объектов**
- Граница охранной зоны газопровода

Краснодарский край, Белореченский район					
"Строительство подводящего газопровода к х. Кубанский Белореченского района"					
Им.	Кол.лч.	Лист	№ док.	Подпись	Дата
ПРОЕКТ ПЛАНИРОВКИ ТЕРРИТОРИИ			Стадия	Лист	Листов
<i>Графическая часть</i>			II	4	15
Чертеж границ зон планируемого размещения линейных объектов			ООО "Геокор"		
М1:1000					

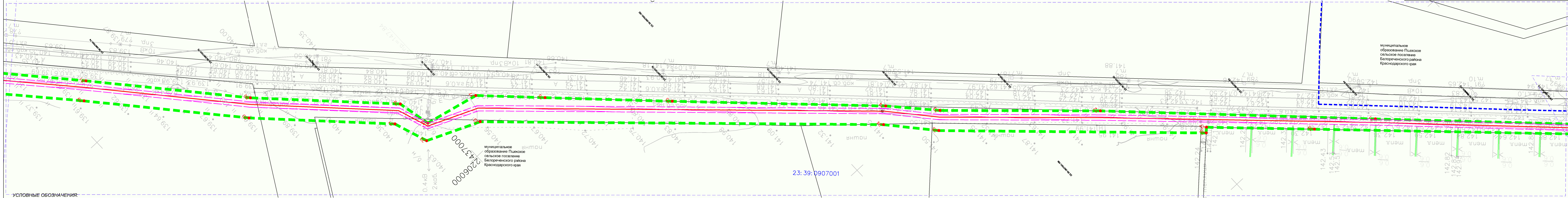


- УСЛОВНЫЕ ОБОЗНАЧЕНИЯ:**
- - - - - Граница зоны планируемого размещения линейного объекта
 - - - - - Граница территории, в отношении которой осуществляется подготовка проекта планировки
 - 1 Номера характерных точек границ зон планируемого размещения линейного объекта
 - - - - - населенных пунктов
 - земельных участков, согласно сведениям Единого государственного реестра недвижимости
 - объектов капитального строительства, согласно сведениям Единого государственного реестра недвижимости
 - - - - - кадастровых кварталов
 - береговой полосы
- Пояснительные надписи:**
 23:39:0204250.71 кадастровый номер земельного участка, объектов капитального строительства
 23:39:0204250 номер кадастрового квартала
- Коммуникации**
— газопровод высокого давления

- Территориальные зоны, в соответствии с Правилами землепользования и застройки Пшехского сельского поселения Белореченского района Краснодарского края**
- зона застройки индивидуальными жилыми домами с содержанием домашнего скота и птиц
 - зона сельскохозяйственных угодий
 - территория государственного лесного фонда
 - зона транспортной инфраструктуры
- Границы зон с особыми условиями использования территории, подлежащие установлению в связи с размещением линейных объектов
- Граница охранной зоны газопровода

Краснодарский край, Белореченский район					
"Строительство подводящего газопровода к х. Кубанский Белореченского района"					
Изм.	Кол.ч.	Лист	№ док.	Подпись	Дата
Директор	Несин В.В.				
Инженер	Пирогов И.П.				
ПРОЕКТ ПЛАНИРОВКИ ТЕРРИТОРИИ Графическая часть				Стадия	Лист
				II	5
Чертеж границ зон планируемого размещения линейных объектов М:1:1000				Листов 15	
				ООО "Геокор"	

"Строительство подводящего газопровода к х. Кубанский Белореченского района"
Чертеж границ зон планируемого размещения линейных объектов



муниципальное образование Пшехское сельское поселение Белореченского района Краснодарского края

муниципальное образование Пшехское сельское поселение Белореченского района Краснодарского края

- УСЛОВНЫЕ ОБОЗНАЧЕНИЯ:**
- - - - - Граница зоны планируемого размещения линейного объекта
 - - - - - Граница территории, в отношении которой осуществляется подготовка проекта планировки
 - 1 Номера характерных точек границ зон планируемого размещения линейного объекта
 - - - - - населенных пунктов
 - земельных участков, согласно сведениям Единого государственного реестра недвижимости
 - объектов капитального строительства, согласно сведениям Единого государственного реестра недвижимости
 - - - - - кадастровых кварталов
 - береговой полосы
- Пояснительные надписи:**
- 23:39:0204250.71 кадастровый номер земельного участка, объектов капитального строительства
 - 23:39:0204250** номер кадастрового квартала
 - Коммуникации**
 - газопровод высокого давления

- Территориальные зоны, в соответствии с Правилами землепользования и застройки Пшехского сельского поселения Белореченского района Краснодарского края**
- зона застройки индивидуальными жилыми домами с содержанием домашнего скота и птиц
 - зона сельскохозяйственных угодий
 - территория государственного лесного фонда
 - зона транспортной инфраструктуры
- Границы зон с особыми условиями использования территории, подлежащие установлению в связи с размещением линейных объектов**
- Граница охранной зоны газопровода

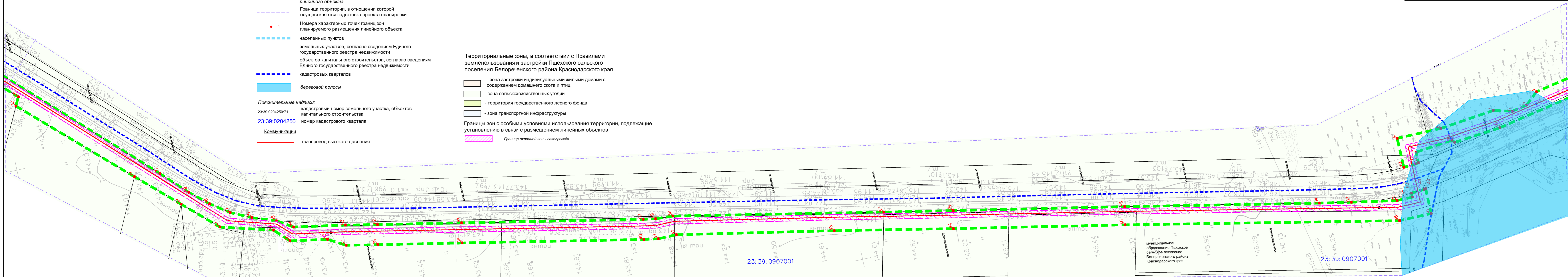
Краснодарский край, Белореченский район					
"Строительство подводящего газопровода к х. Кубанский Белореченского района"					
Изм.	Колуч.	Лист	№ док.	Подпись	Дата
ПРОЕКТ ПЛАНИРОВКИ ТЕРРИТОРИИ			Стадия	Лист	Листов
<i>Графическая часть</i>			II	6	15
<i>Чертеж границ зон планируемого размещения линейных объектов М1:1000</i>			ООО "Геокор"		

УСЛОВНЫЕ ОБОЗНАЧЕНИЯ:

- - - - - Граница зоны планируемого размещения линейного объекта
 - - - - - Граница территории, в отношении которой осуществляется подготовка проекта планировки
 - 1 Номера характерных точек границ зон планируемого размещения линейного объекта
 - - - - - населенных пунктов
 - земельных участков, согласно сведениям Единого государственного реестра недвижимости
 - объектов капитального строительства, согласно сведениям Единого государственного реестра недвижимости
 - - - - - кадастровых кварталов
 - береговой полосы
- Пояснительные надписи:**
- 23:39:0204250:71 кадастровый номер земельного участка, объектов капитального строительства
 - 23:39:0204250 номер кадастрового квартала
- Коммуникации**
- газопровод высокого давления

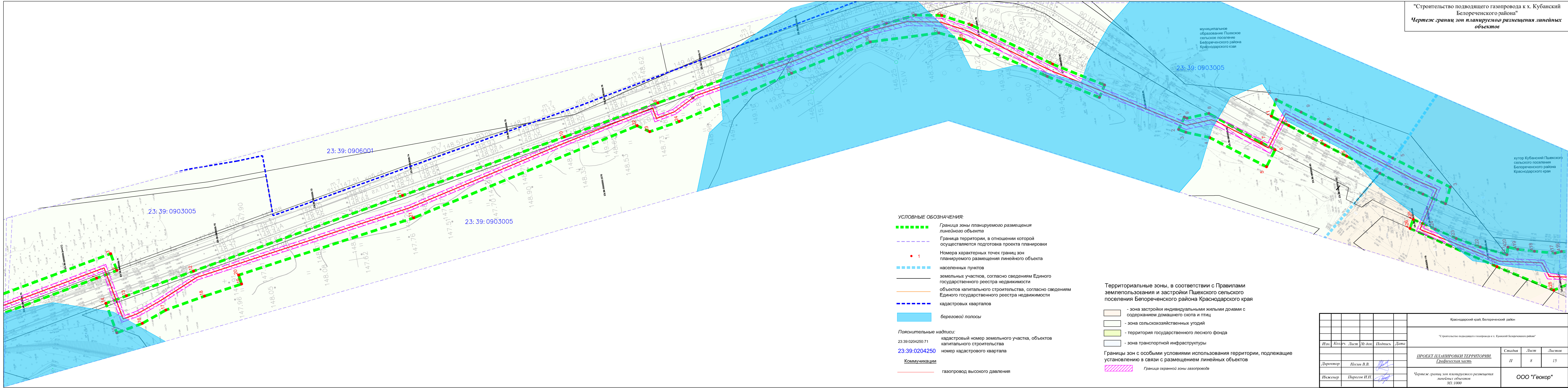
Территориальные зоны, в соответствии с Правилами землепользования и застройки Пшехского сельского поселения Белореченского района Краснодарского края

- зона застройки индивидуальными жилыми домами с содержанием домашнего скота и птиц
 - зона сельскохозяйственных угодий
 - территория государственного лесного фонда
 - зона транспортной инфраструктуры
- Границы зон с особыми условиями использования территории, подлежащие установлению в связи с размещением линейных объектов
- Граница охранной зоны газопровода



Краснодарский край, Белореченский район					
"Строительство подводного газопровода к х. Кубанский Белореченского района"					
Изм.	Кол.ч.	Лист	№ док.	Подпись	Дата
ПРОЕКТ ПЛАНИРОВКИ ТЕРРИТОРИИ			Стадия	Лист	Листов
Графическая часть			II	7	15
Чертеж границ зон планируемого размещения линейных объектов			ООО "Геокор"		
М1:1000					

"Строительство подводящего газопровода к х. Кубанский
Белореченского района"
Чертеж границ зон планируемого размещения линейных объектов



УСЛОВНЫЕ ОБОЗНАЧЕНИЯ:

- - - - - Граница зоны планируемого размещения линейного объекта
- - - - - Граница территории, в отношении которой осуществляется подготовка проекта планировки
- 1 Номера характерных точек границ зон планируемого размещения линейного объекта
- - - - - населенных пунктов
- земельных участков, согласно сведениям Единого государственного реестра недвижимости
- объектов капитального строительства, согласно сведениям Единого государственного реестра недвижимости
- - - - - кадастровых кварталов
- береговой полосы

Пояснительные надписи:

- 23.39:0204250:71 кадастровый номер земельного участка, объектов капитального строительства
- 23.39:0204250 номер кадастрового квартала
- Коммуникации**
- газопровод высокого давления

Территориальные зоны, в соответствии с Правилами землепользования и застройки Пшехского сельского поселения Белореченского района Краснодарского края

- зона застройки индивидуальными жилыми домами с содержанием домашнего скота и птиц
- зона сельскохозяйственных угодий
- территория государственного лесного фонда
- зона транспортной инфраструктуры

Границы зон с особыми условиями использования территории, подлежащие установлению в связи с размещением линейных объектов

- Граница охранной зоны газопровода

Краснодарский край, Белореченский район					
"Строительство подводящего газопровода к х. Кубанский Белореченского района"					
Изм.	Кол.лч.	Лист	№ док.	Подпись	Дата
ПРОЕКТ ПЛАНИРОВКИ ТЕРРИТОРИИ			Стадия	Лист	Листов
Графическая часть			II	8	15
Чертеж границ зон планируемого размещения линейных объектов					ООО "Геокор"
М 1:1000					

"Строительство подводящего газопровода к х. Кубанский
Белореченского района"
**Чертеж границ зон планируемого размещения линейных
объектов**



УСЛОВНЫЕ ОБОЗНАЧЕНИЯ:

- - - - - Граница зоны планируемого размещения линейного объекта
- - - - - Граница территории, в отношении которой осуществляется подготовка проекта планировки
- 1 Номера характерных точек границ зон планируемого размещения линейного объекта
- - - - - населенных пунктов
- земельных участков, согласно сведениям Единого государственного реестра недвижимости
- объектов капитального строительства, согласно сведениям Единого государственного реестра недвижимости
- кадастровых кварталов
- береговой полосы

Пояснительные надписи:

- 23:39:0204250:71 кадастровый номер земельного участка, объектов капитального строительства
- 23:39:0204250** номер кадастрового квартала
- Коммуникации
- - - - - газопровод высокого давления

Территориальные зоны, в соответствии с Правилами землепользования и застройки Пшехского сельского поселения Белореченского района Краснодарского края

- зона застройки индивидуальными жилыми домами с содержанием домашнего скота и птиц
- зона сельскохозяйственных угодий
- территория государственного лесного фонда
- зона транспортной инфраструктуры

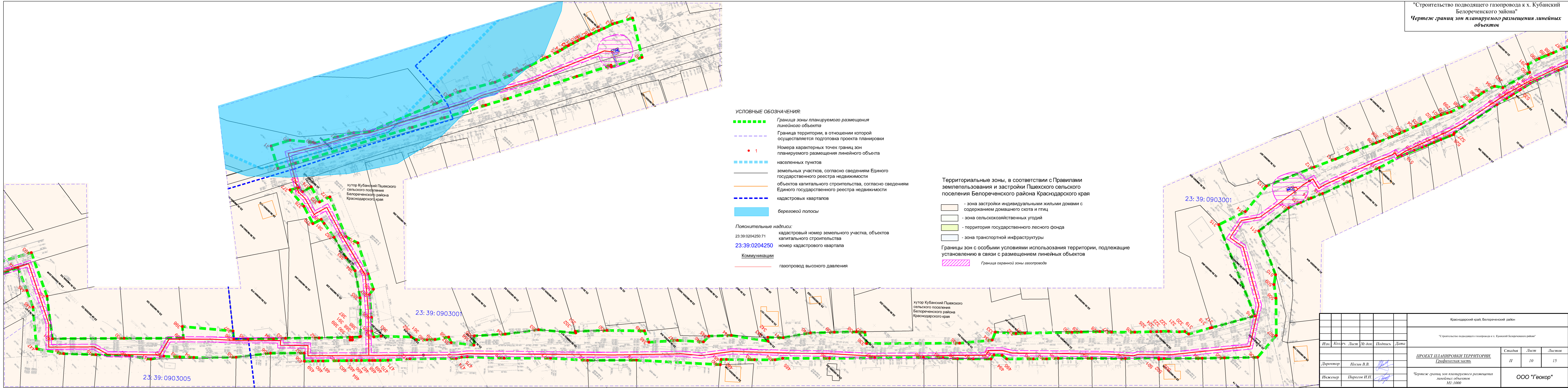
Границы зон с особыми условиями использования территории, подлежащие установлению в связи с размещением линейных объектов

- Граница охранной зоны газопровода

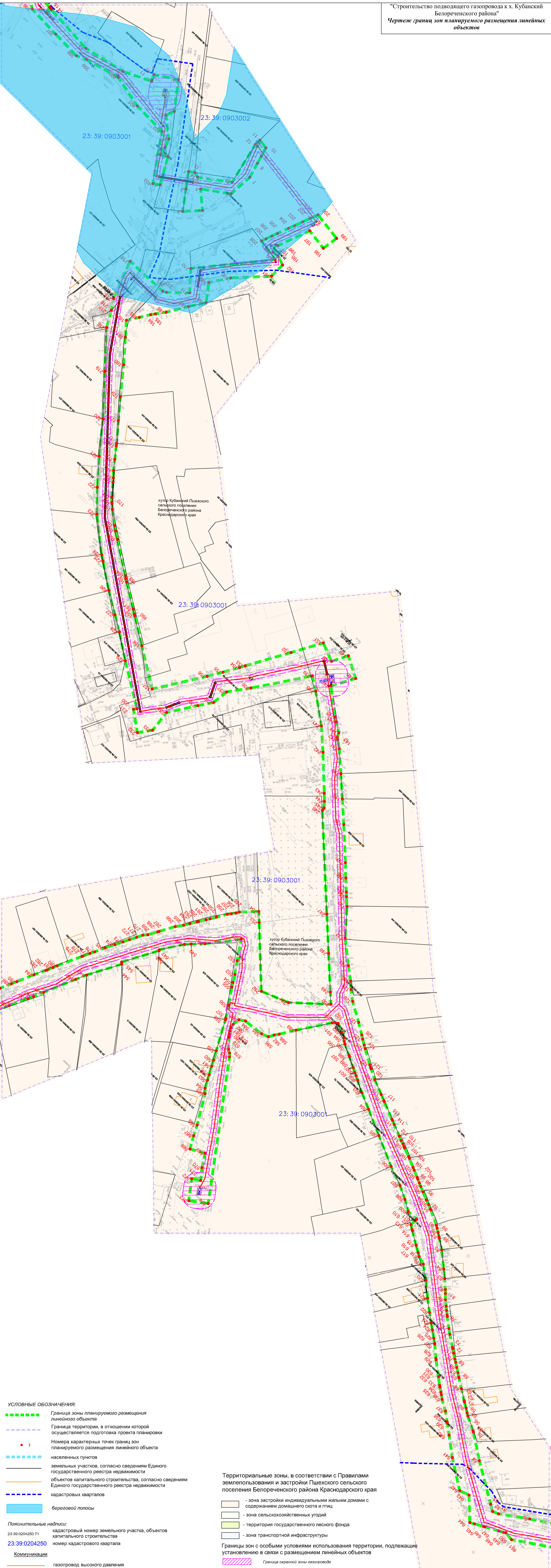
Краснодарский край, Белореченский район						
"Строительство подводящего газопровода к х. Кубанский Белореченского района"						
Изм.	Колуч.	Лист	№ док.	Подпись	Дата	
ПРОЕКТ ПЛАНИРОВКИ ТЕРРИТОРИИ. <i>Графическая часть</i>						
				Стадия	Лист	Листов
				II	9	15
Чертеж границ зон планируемого размещения линейных объектов М1:1000						
ООО "Геокор"						

Директор *Несин В.В.*
 Инженер *Пирогов И.Н.*

"Строительство подводящего газопровода к х. Кубанский Белореченского района"
 Чертеж границ зон планируемого размещения линейных объектов



Краснодарский край, Белореченский район				
"Строительство подводящего газопровода к х. Кубанский Белореченского района"				
Изм.	Кол.ч.	Лист	№ док.	Подпись
Директор	Несин В.В.			
Инженер	Пирогов И.П.			
ПРОЕКТ ПЛАНИРОВКИ ТЕРРИТОРИИ Графическая часть			Стадия	Лист
			II	10
Чертеж границ зон планируемого размещения линейных объектов М1:1000			ООО "Геокор"	



УСЛОВНЫЕ ОБОЗНАЧЕНИЯ:

- Граница зоны планируемого размещения линейного объекта
- - - Граница территории, в отношении которой осуществляется подготовка проекта планировки
- 1 Номера характерных точек границ зон планируемого размещения линейного объекта
- населенных пунктов
- земельных участков, согласно сведениям Единого государственного реестра недвижимости
- объектов капитального строительства, согласно сведениям Единого государственного реестра недвижимости
- - - кадастровых кварталов
- береговой полосы

Пояснительные надписи:
 23:39:0204250.71 кадастровый номер земельного участка, объектов капитального строительства
 23:39:0204250 номер кадастрового квартала
— коммуникации
— газопровод высокого давления

Территориальные зоны, в соответствии с Правилами землепользования и застройки Пшежского сельского поселения Белореченского района Краснодарского края

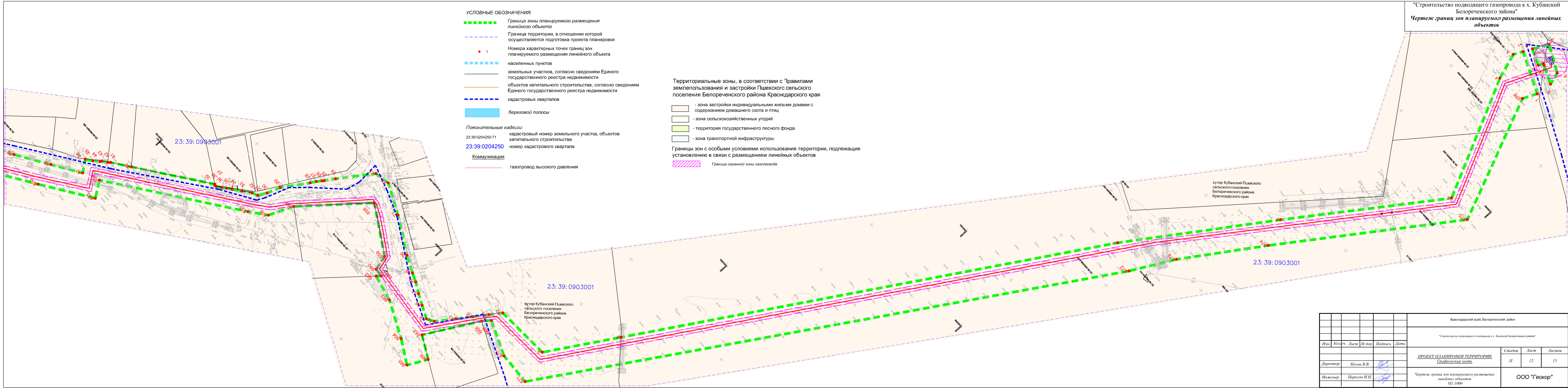
- зона застройки индивидуальными жилыми домами с содержанием домашнего скота и птиц
- зона сельскохозяйственных угодий
- территория государственного лесного фонда
- зона транспортной инфраструктуры

Границы зон с особыми условиями использования территорий, подлежащие установлению в связи с размещением линейных объектов

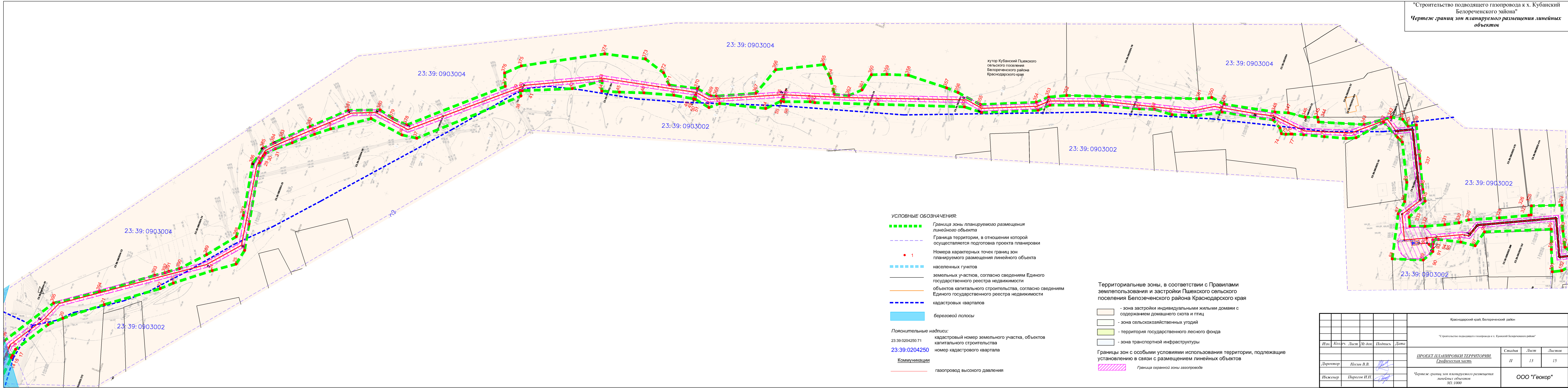
Граница охранной зоны газопровода

Краснодарский край, Белореченский район					
"Строительство подводящего газопровода к х. Кубанский Белореченского района"					
Изм.	Кол-во	Лист	№ док.	Подпись	Дата
Директор	Несин В.В.				
Инженер	Пирогов И.И.				
ПРОЕКТ ПЛАНИРОВКИ ТЕРРИТОРИИ Графическая часть				Стандарт	Лист
Чертеж границ зон планируемого размещения линейных объектов М1:1000				II	11
ООО "Геокор"				15	

"Строительство подводящего газопровода к х. Кубанский Белореченского района"
Чертеж границ зон планируемого размещения линейных объектов



Краснодарский край, Белореченский район					
"Строительство подводящего газопровода к х. Кубанский Белореченского района"					
Изм.	Кол-во	Лист	№ док.	Подпись	Дата
ПРОЕКТ ПЛАНИРОВКИ ТЕРРИТОРИИ Графическая часть				Стадия	Лист
Инженер Пирогов И.П.				II	12
Чертеж границ зон планируемого размещения линейных объектов М1:1000				Листов 15	
				ООО "Геокор"	



Краснодарский край, Белореченский район				
"Строительство подводящего газопровода к х. Кубанский Белореченского района"				
Изм.	Кол.ч.	Лист	№ док.	Подпись
Директор	Несин В.В.			
Инженер	Пирогов И.П.			
ПРОЕКТ ПЛАНИРОВКИ ТЕРРИТОРИИ Графическая часть			Стадия	Лист
			II	13
Чертеж границ зон планируемого размещения линейных объектов М 1:1000			ООО "Геокор"	

УСЛОВНЫЕ ОБОЗНАЧЕНИЯ:

- - - - - Граница зоны планируемого размещения линейного объекта
- - - - - Граница территории, в отношении которой осуществляется подготовка проекта планировки
- 1 Номера характерных точек границ зон планируемого размещения линейного объекта
- - - - - населенных пунктов
- земельных участков, согласно сведениям Единого государственного реестра недвижимости
- объектов капитального строительства, согласно сведениям Единого государственного реестра недвижимости
- кадастровых кварталов
- береговой полосы

Пояснительные надписи:

- 23:39:0204250.71 кадастровый номер земельного участка, объектов капитального строительства
- 23:39:0204250** номер кадастрового квартала

Коммуникации

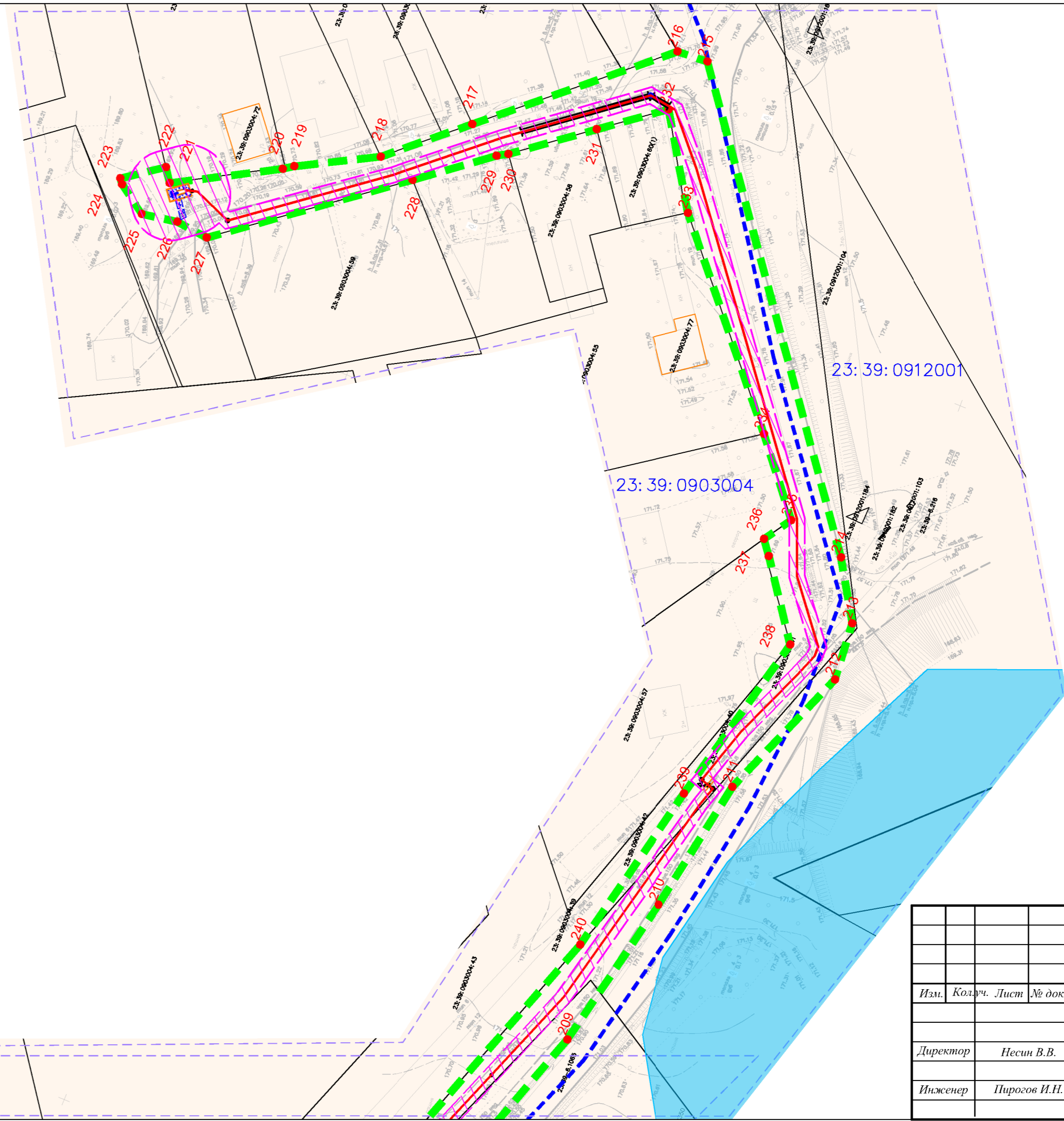
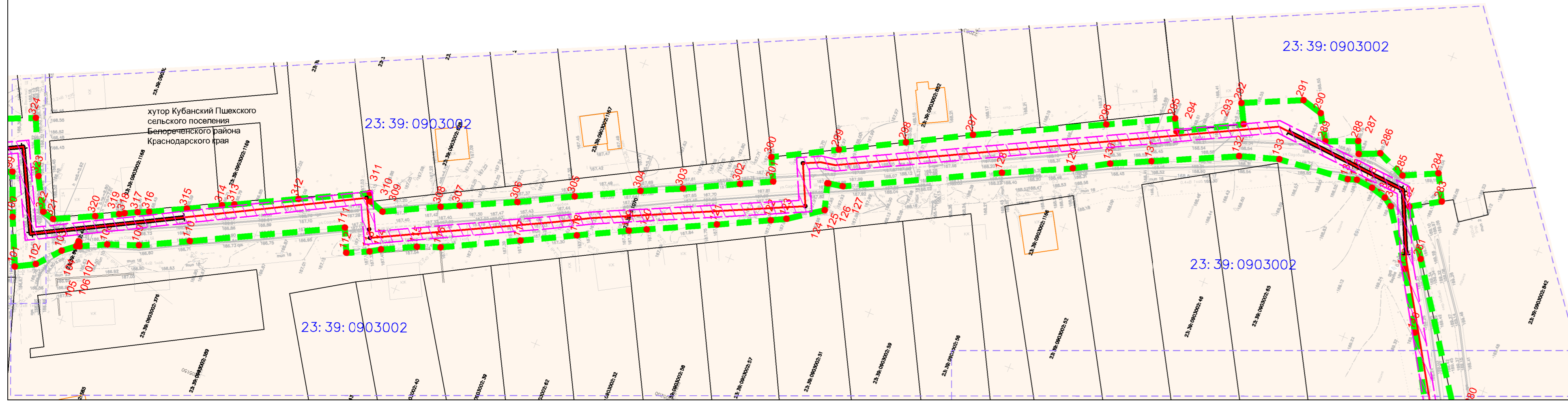
- газопровод высокого давления

Территориальные зоны, в соответствии с Правилами землепользования и застройки Пшехского сельского поселения Белореченского района Краснодарского края

- зона застройки индивидуальными жилыми домами с содержанием домашнего скота и птиц
- зона сельскохозяйственных угодий
- территория государственного лесного фонда
- зона транспортной инфраструктуры

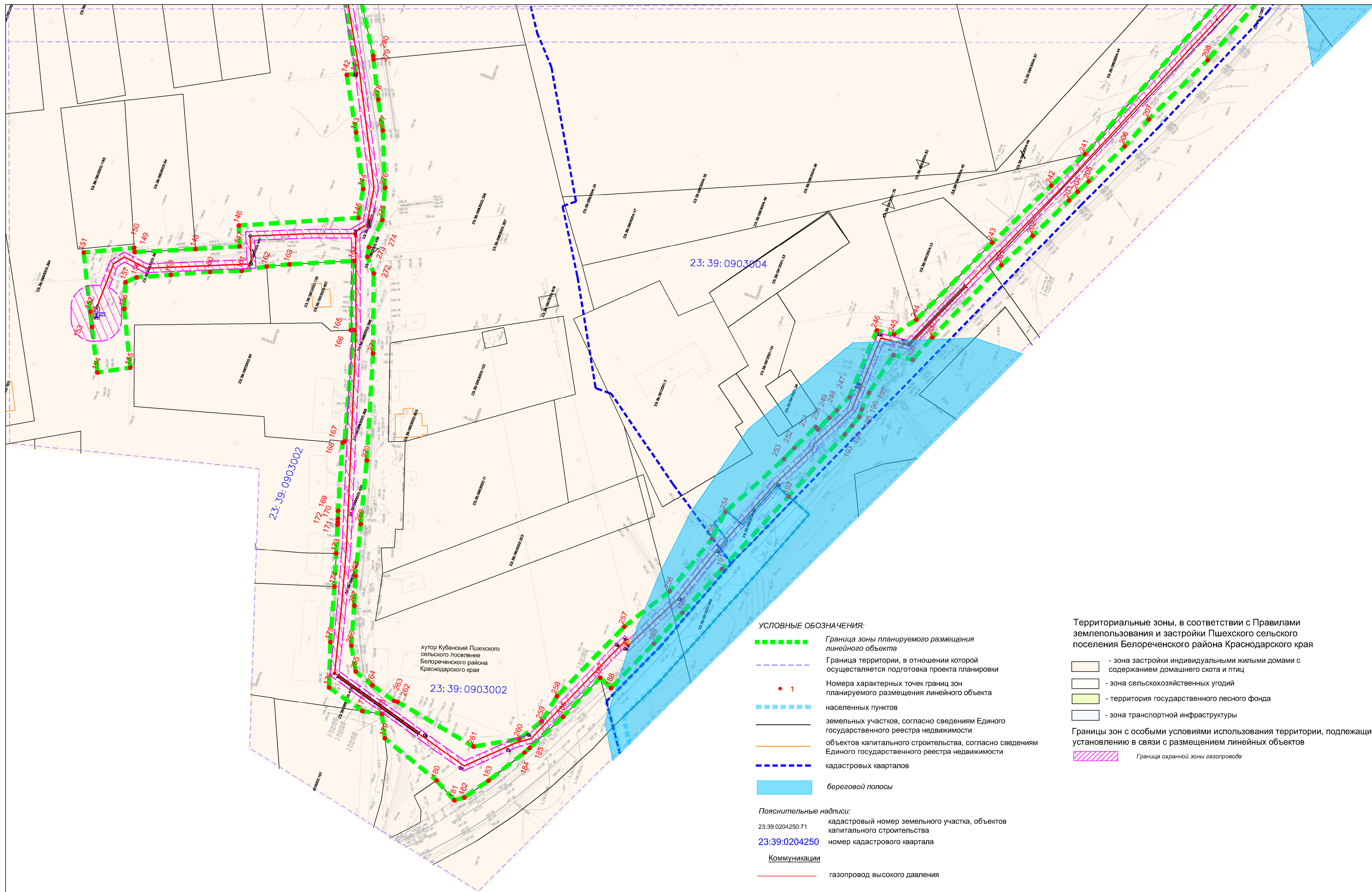
Границы зон с особыми условиями использования территории, подлежащие установлению в связи с размещением линейных объектов

- Граница охранной зоны газопровода



"Строительство подводящего газопровода к х. Кубанский Белореченского района"
Чертеж границ зон планируемого размещения линейных объектов

Краснодарский край, Белореченский район				
"Строительство подводящего газопровода к х. Кубанский Белореченского района"				
Изм.	Кол.ч.	Лист	№ док.	Подпись
ПРОЕКТ ПЛАНИРОВКИ ТЕРРИТОРИИ Графическая часть			Стадия	Лист
Инженер Пирогов И.П.			II	14
ООО "Геокор"			Листов	15
Чертеж границ зон планируемого размещения линейных объектов М1:1000				



- УСЛОВНЫЕ ОБОЗНАЧЕНИЯ:**
- - - Граница зоны планируемого размещения линейного объекта
 - - - Граница территории, в отношении которой осуществляется подготовка проекта планировки
 - 1 Номера характерных точек границ зон планируемого размещения линейного объекта
 - - - населенных пунктов
 - земельных участков, согласно сведениям Единого государственного реестра недвижимости
 - объектов капитального строительства, согласно сведениям Единого государственного реестра недвижимости
 - - - кадастровых кварталов
 - береговой полосы

Пояснительные надписи:
 23:39:0204250.71 кадастровый номер земельного участка, объектов капитального строительства
 23:39:0204250 номер кадастрового квартала

Коммуникации
— газопровод высокого давления

- Территориальные зоны, в соответствии с Правилами землепользования и застройки Пшехского сельского поселения Белореченского района Краснодарского края
- зона застройки индивидуальными жилыми домами с содержанием домашнего скота и птиц
 - зона сельскохозяйственных угодий
 - территория государственного лесного фонда
 - зона транспортной инфраструктуры
- Границы зон с особыми условиями использования территории, подлежащие установлению в связи с размещением линейных объектов
- Граница охранной зоны газопровода

Краснодарский край, Белореченский район					
"Строительство подводящего газопровода к х. Кубанский Белореченского района"					
Изм.	Колуч.	Лист	№ док.	Подпись	Дата
ПРОЕКТ ПЛАНИРОВКИ ТЕРРИТОРИИ Графическая часть				Стадия	Лист
Инженер				II	15
Чертеж границ зон планируемого размещения линейных объектов М1:1000				Листов 15	
ООО "Геокор"					