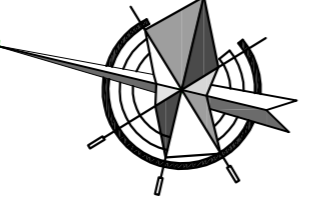
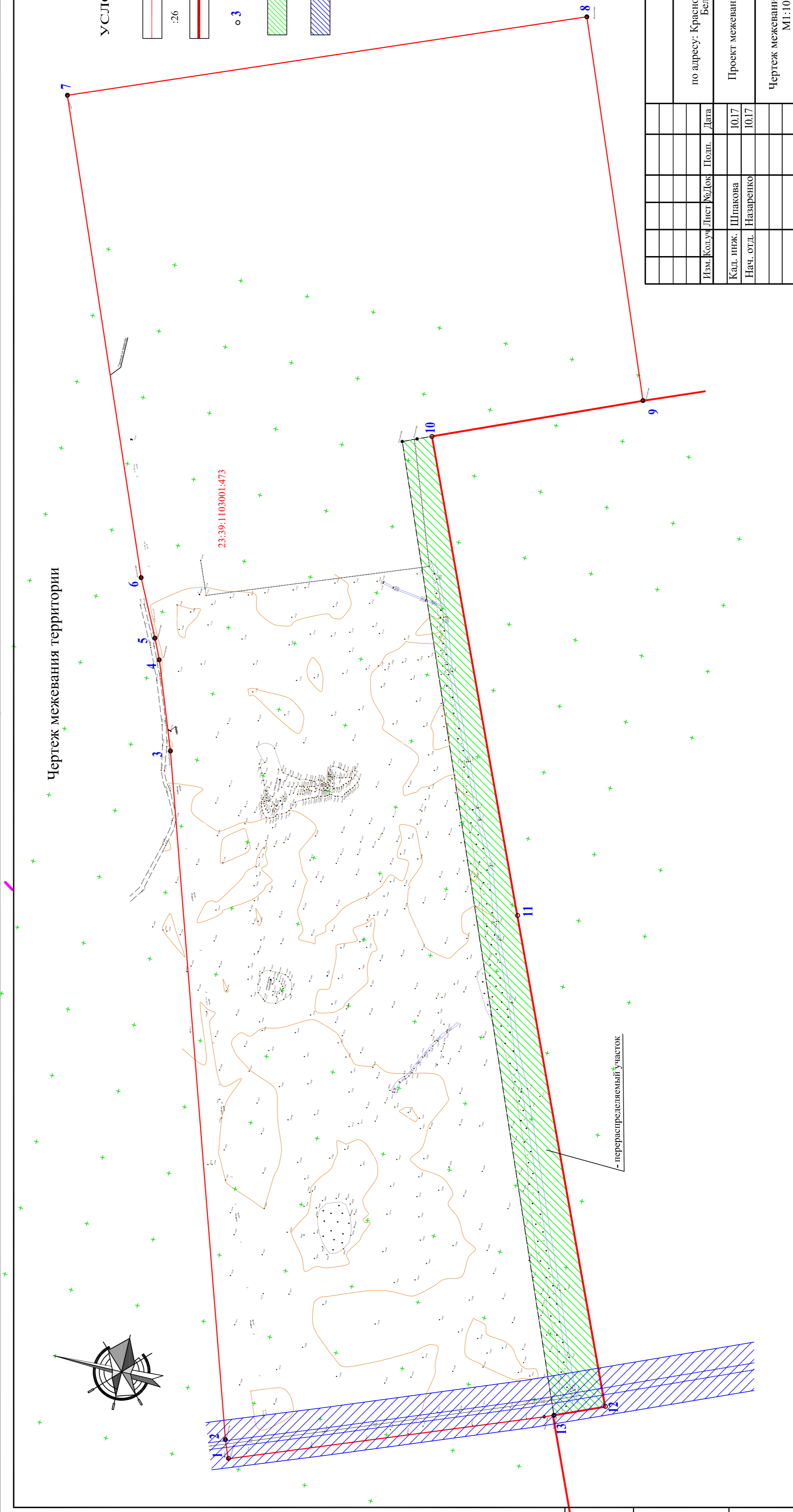


Чертеж межевания территории



УСЛОВНЫЕ ОБОЗНАЧЕНИЯ

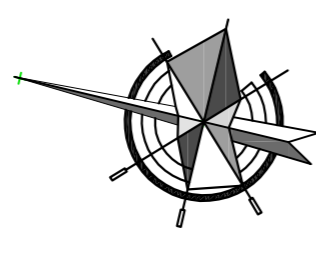
- Граница образуемого земельного участка
- Номер земельного участка в кадастровой выписке
- Красная линия
- Поворотные точки границы зоны планируемого размещения линейного объекта
- перераспределительный участок (дополнительный)
- Охранная зона ЛЭП 35 кВ



17-184 - ПМТ			
Овошеводство			
по адресу: Краснодарский край, Белореченский район, город Белореченск, Улица Лобзель, № 479 А			
Изм.	Колуч	Лист	№/док
Кал. инж.	Штакова	0017	
Нач. отд.	Назаренко	0017	
Проект межевания территории		Страна	Лист
		П	1
Чертеж межевания территории		МУП "Архитектура и градостроительство МО Белореченский район"	
		М1:1000	

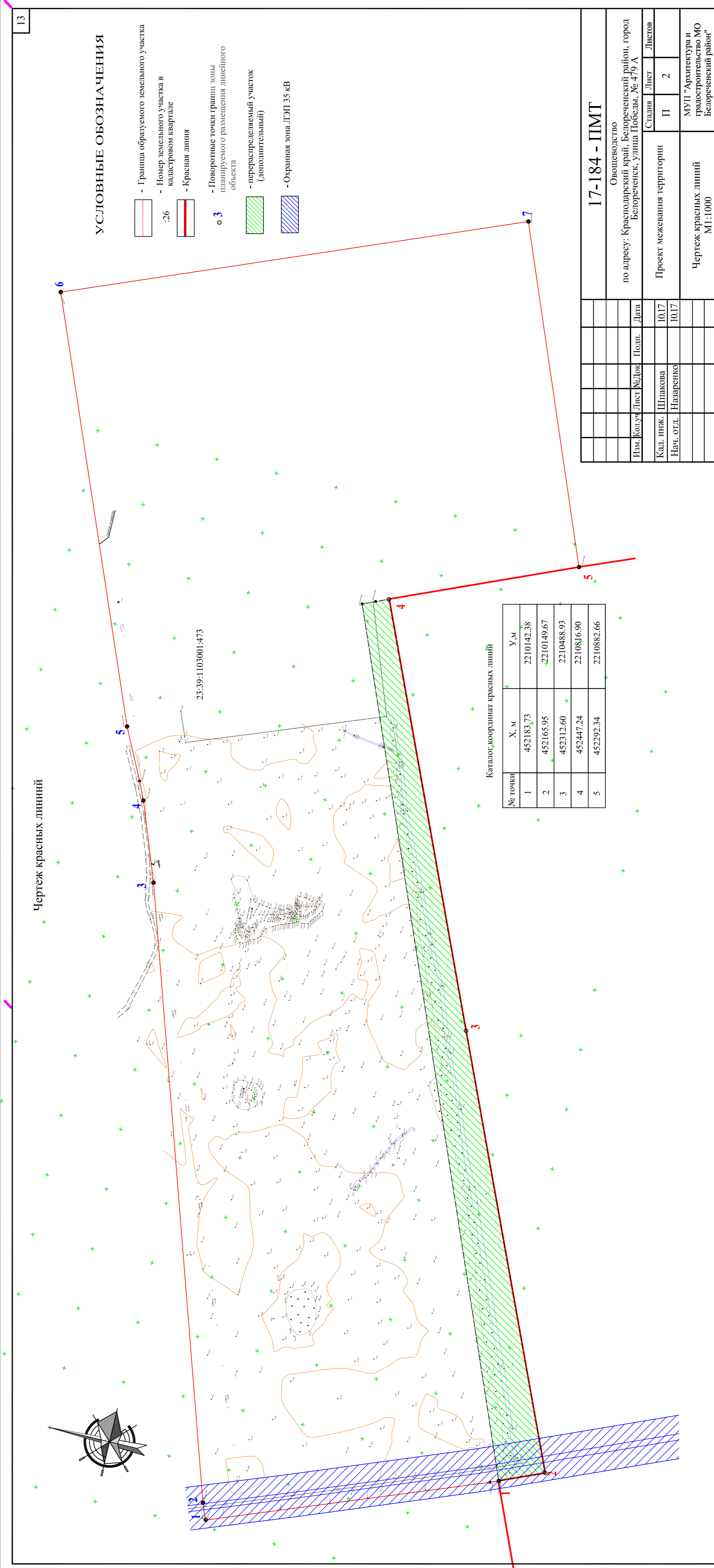
Лин. № подл. \_\_\_\_\_  
 Подпись и дата \_\_\_\_\_  
 Взам. инв. № \_\_\_\_\_

Чертеж красных линий



УСЛОВНЫЕ ОБОЗНАЧЕНИЯ

- Граница образуемого земельного участка
- Номер земельного участка в кадастровом квартале
- Красная линия
- Поворотные точки границ зоны планируемого размещения линейного объекта
- перераспределемый участок (дополнительный)
- Охранная зона ЛЭП 35 кВ

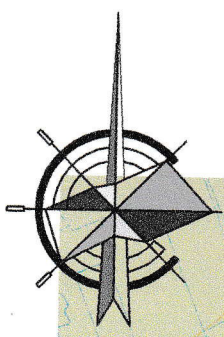


Каталог координат красных линий

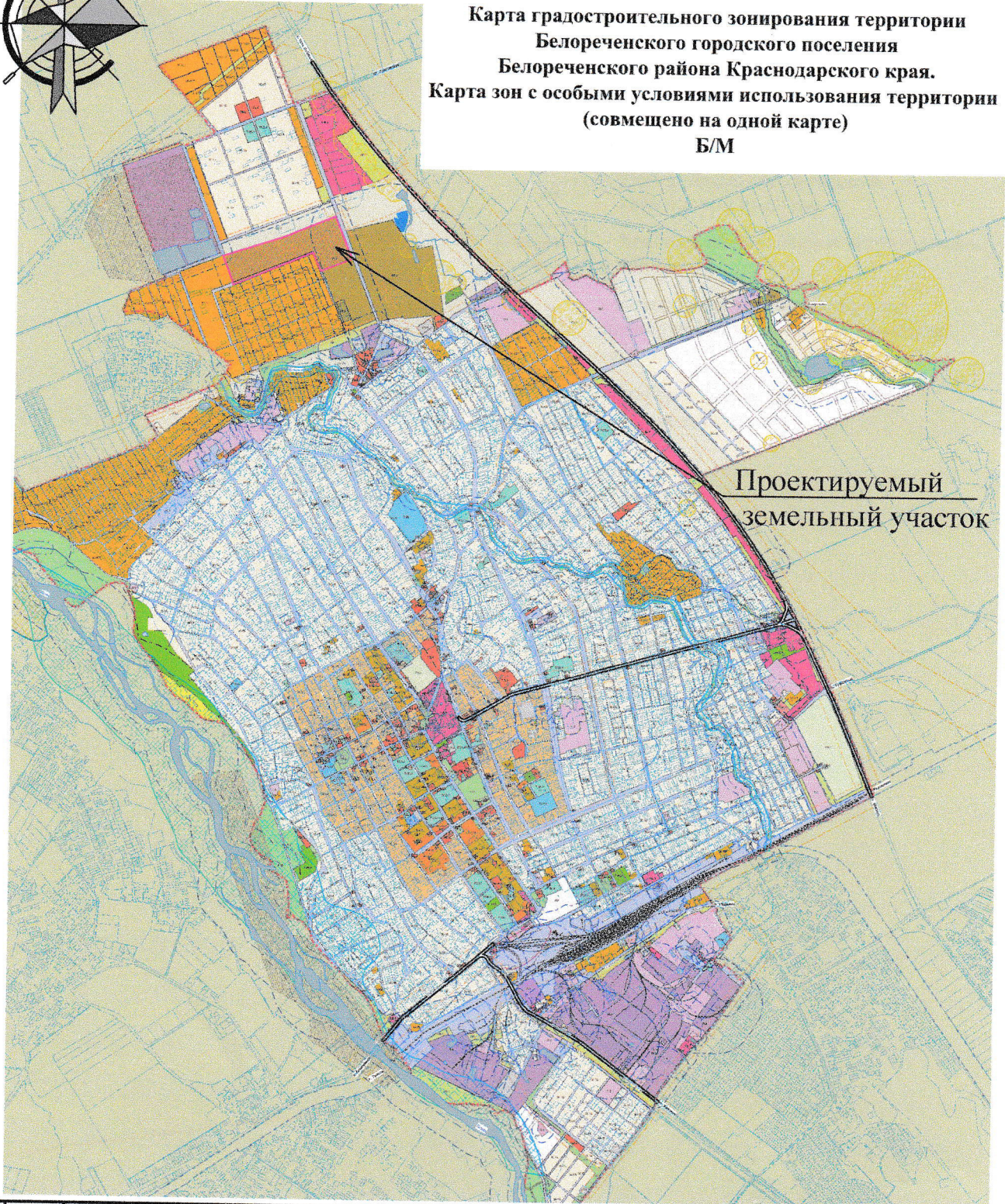
№ точки	X, м	Y, м
1	452183.73	2210142.38
2	452165.95	2210149.67
3	452112.60	2210488.93
4	452447.24	2210816.90
5	452292.34	2210882.66

<b>17-184 - ПМТ</b>			
Овошеводство			
по адресу: Краснодарский край, Белореченский район, город Белореченск, Улица Лобелы, № 479 А			
Изм. Кол. лист	№ док.	Полн.	Дата
Кад. инж.	Шамова		10/17
Нач. отд.	Назаренко		10/17
Проект межевания территории			Лист
			2
Чертеж красных линий			МШП "Архитектура и градостроительство МО Белореченский район"
			М:1:1000

СХЕМА РАСПОЛОЖЕНИЯ ЭЛЕМЕНТА  
ПЛАНИРОВОЧНОЙ СТРУКТУРЫ



Карта градостроительного зонирования территории  
Белореченского городского поселения  
Белореченского района Краснодарского края.  
Карта зон с особыми условиями использования территории  
(совмещено на одной карте)  
Б/М



Проектируемый  
земельный участок

17-184 - ПМТ

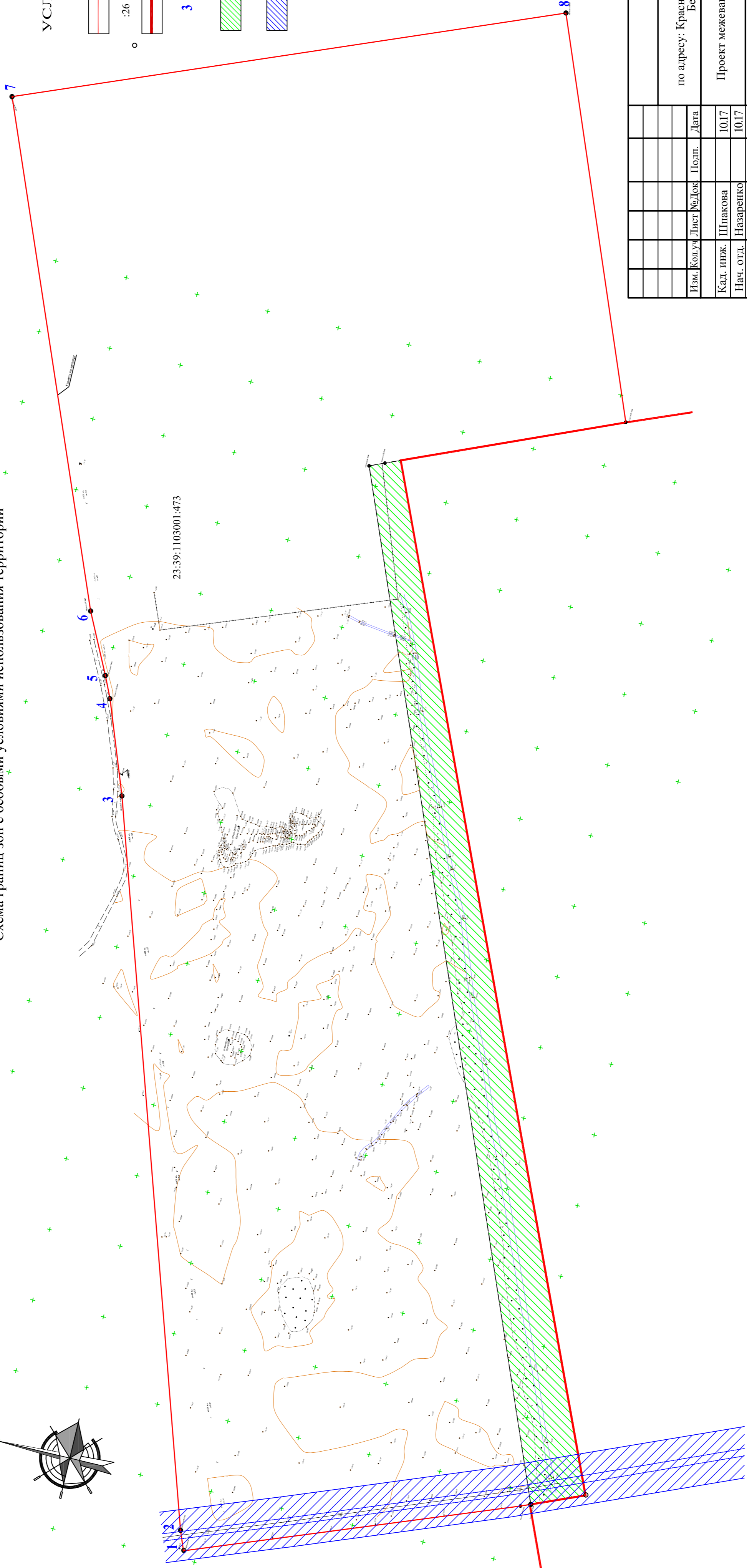
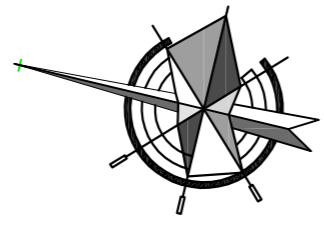
Овощеводство  
по адресу: Краснодарский край, Белореченский район, город  
Белореченск, улица Победы, № 479 А

Изм.	Кол.уч.	Лист	№Док.	Подп.	Дата
Кад. инж.	Шпакова			<i>Шпакова</i>	10.17
Нач. отд.	Назаренко			<i>Назаренко</i>	10.17

Проект межевания территории	Стадия	Лист	Листов
	П	3	
Схема расположения элемента планировочной структуры М1:25000		МУП "Архитектура и градостроительство МО Белореченский район"	

Издм. шп. №  
Подпись и дата  
Лист № подл.

Схема границ зон с особыми условиями использования территории



УСЛОВНЫЕ ОБОЗНАЧЕНИЯ

- Граница образуемого земельного участка
- Номер земельного участка в кадастровом квартале
- Красная линия - граница территориальной зоны
- Поворотные точки границ зоны планируемого размещения линейного объекта
- Перераспределительный участок (дополнительный)
- Охранная зона ДЛЭП 35 кВ

<b>17-184 - ПМТ</b>			
Овошеводство			
по адресу: Красnodарский край, Белореченский район, город Белореченск, Улица Лобозы, № 479 А			
Изм.	Колуч	Лист	№/док
Кал. инж.	Шапакова	01/17	
Нач. отд.	Назаренко	01/17	
Проект межевания территории		Страница	Лист
		П	4
Схема границ зон с особыми условиями использования территории		МУП "Архитектура и градостроительство МО Белореченский район"	